

STRABAG AG
Schweiz

Spezial- tiefbau



STRABAG
WORK ON PROGRESS

Das Unternehmen

Die STRABAG AG, ein Tochterunternehmen der STRABAG SE, ist in der Schweiz mit rund 700 Mitarbeitenden an knapp 20 Standorten vertreten. Mit einem innovativen und breiten Leistungsangebot sind wir die kompetente Partnerin für Bauvorhaben jeglicher Art.

Fortschritt beginnt mit uns.

Als Realisierer grosser Bau- und Infrastrukturprojekte können wir richtig was bewegen. Wenn wir etwas verändern, dann ändert sich viel. Genau an diesem Fortschritt arbeiten wir mit 700 Mitarbeiter:innen in der Schweiz. Dank unserem internationalen Netzwerk im Rücken bringen wir innovative Teams, Baumaterialien und Geräte am richtigen Ort zusammen und setzen komplexe Vorhaben von Holz- bis Tiefbau nachhaltig für Sie um. Bis 2040 sind wir klimaneutral. Hand drauf!

Spezialtiefbau

Von der Entwicklung bis zur schlüsselfertigen Umsetzung – unser erfahrenes Team aus 60 Mitarbeitenden versteht es, mit komplexen Geräten und wechselnden Baugrundverhältnissen umzugehen.

Dank langjähriger Erfahrung, viel Know-how und einem modernen Maschinenpark realisieren wir schweizweit jede noch so anspruchsvolle Spezialtiefbauleistung.



Leistungsangebot



- 1 Aufgelöste Bohrpfahlwand DN 900 mm, Neubau Birkenhaldenstrasse 1, Kilchberg ZH/
- 2 Bohrpfähle DN 1018 mm und DN 700 mm, Verladeanlage Bahnhof, Göschenen UR/
- 3 Überschnittene Bohrpfahlwand im SOB-Verfahren, Vincentius Areal, Neubau Laubenhof, Konstanz (DE)

Leistungen

- Pfähle
- Pfahlwände
- Rühlwände
- Brunnen-/Lockerungsbohrungen



Grossbohren

Durchmesser bis 2000 mm

Der Grossbohrpfahl beinhaltet den Verdränger-Bohrpfahl (FDP) mit DN 440–620 mm sowie konventionelle Bohrpfähle unter Aushub mit DN 700–2000 mm. Mit Einzelpfählen können hohe Lasten über die Mantelreibung und den Spitzenwiderstand in den Baugrund eingeleitet werden. Pfahl- und Rühlwände stützen tiefe Baugruben und hohe Böschungen. Grossfilterbrunnen erlauben das Absenken des anstehenden Grundwassers im Baugrund. Unser topmoderner Maschinenpark besteht aus Drehbohrgeräten mit Einsatzgewichten von 55 bis 115 Tonnen und Bohrtiefen bis 60 Meter. Mittels Spezialwerkzeugen wird selbst härtester Fels aufgebrochen. Durch den Einsatz von Fasern (Stahl/Basalt) können wir den Bewehrungsgehalt von Bohrpfählen stark reduzieren und so den CO₂-Fussabdruck einer Pfahlgründung deutlich senken.

Kleinbohren und Ankertechnik

Sie haben wenig Platz und wollen dennoch hoch hinaus oder tief hinab? Wir bieten Ihnen jede Möglichkeit – sowohl verrohrt hergestellte Pfahlsysteme DN 114-324 mm als auch die kostengünstige Alternative direkt gebohrter ROR-Pfähle.

Mögliche Anwendungen:

- Herstellen von Pfählen unter stark beengten Platzverhältnissen
- Abteufen von Pfählen innerhalb bestehender Gebäude
- Für die kostengünstige Herstellung nahezu senkrechter Geländesprünge können wir eine Nagelwand als Alternative zur Rühlwand anbieten.
- Baugrubensicherung
- Böschungssicherungen
- Temporär-/Daueranker zur Sicherung von Stützwänden, Geländesprünge und rutschgefährdeten Hängen

Leistungen

- Einzelpfähle
- Pfahlwände
- Rühlwände
- Verankerungen
- Multibond-Anker
- Spritzbeton
- Mikropfähle
- Daueranker



1 Verankerung, Neubau Birkenhaldenstrasse 1, Kilchberg ZH/ **2** Spezialtiefbauarbeiten EP Schänzli, Aufweitung Tunnel Hagnau, MuttENZ BL (Premiere Multibond-Anker in der Schweiz)/ **3** Mikro-Pfahl, Vincentius Areal, Neubau Laubenhof, Konstanz (DE)



4 Spundwand mit
Stahlspreiung, Ersatz-
neubau BBZ, Zürich /
5 Planung und Ausführung
einer dichten Baugrube
mittels Spundwand,
Neubau JED, Schlieren ZH/
6 Spundwand mit
Austauschbohrungen,
Uptown Basel, Ariesheim
BL

Spundwände

Eine Spundwand ist ein Verbau zur Sicherung von Baugruben oder Geländesprüngen, die zugleich eine Dichtungsfunktion übernehmen kann. Sie besteht aus einzelnen Stahlprofilen (Spunddielen oder Spundbohlen), die mittels Schlossern zusammengefügt werden. In einzelnen Fällen werden Spundwände auch für die Abdichtung gegen Wasser oder zur Immobilisierung von Schadstoffen verbaut.

Leistungen

- Vibrieren von Spundwänden
- Vibrieren von Trägern und Rühlwandverbauten
- Aussteifungen und Spreiungen
- Erstellen von Bahn-Schutzgerüsten
- Arbeiten von Ponton

Das Einbringen der Profile erfolgt, den Bodenverhältnissen und der Arbeitsumgebung angepasst, mittels Vibrationen, Rammen oder Pressen. Bei hart gelagerten Bodenschichten können vorauslaufende Lockerungsbohrungen notwendig sein.

Wir verfügen über einen modernen Gerätepark und die notwendigen Anbaugeräte. Damit sind wir optimal für die wachsenden Anforderungen bezüglich Lärm- und Erschütterungsschutz gewappnet.



Wasserhaltung

Das Bauen im Untergrund erfordert oft eine temporäre Absenkung des Grundwasserspiegels. Unsere grosse Erfahrung im Umgang mit Wasser hält Ihnen sprichwörtlich «das Wasser vom Hals». Gerne übernehmen wir die heikle Aufgabe und ermöglichen Ihnen das Bauen von unter Terrain liegenden Bauten im Trockenen.

- Baugruben werden mit offener Wasserhaltung über Pumpensümpfe, Gross- und Kleinfilterbrunnen oder mit Wellpoint (Vakuum) trockenengelegt.
- Mit unserem modernen Maschinen- und Gerätepark können wir verrohrte Bohrungen mit DN 700-2000 mm für die Aufnahme entsprechender Stahl- und Kunststofffilterrohre erstellen.
- Die Vakuumfilter werden mittels einem an einem Raupenbagger montierten Spülbohrgerät erstellt.
- Der Betrieb unserer Wasserhaltungen erfolgt mit frequenz- und ferngesteuerten Pumpen, welche bis zu 30 % Strom einsparen.
- Nachgeschaltete Neutralisationsanlagen gewährleisten eine pH-neutrale Rückgabe des Wassers in den Vorfluter.
- Leistungsstarke Notstromgruppen mit Netzüberwachung und Alarmübermittlung (SMS) sichern Netzausfälle ab.
- Strassen und Bahntrassen überqueren wir mit eigens konstruierten Rohrbrücken.
- Ein Bereitschaftsdienst ist rund um die Uhr im Einsatz, um auf Störungen sofort und kompetent reagieren zu können.



Leistungen

- Gross- und Kleinfilterbrunnen
- Ferngesteuerte Grundwasserabsenkung
- Offene Wasserhaltung
- Vakuumentwässerung mit Wellpoint
- Neutralisations- und Flockungsanlage



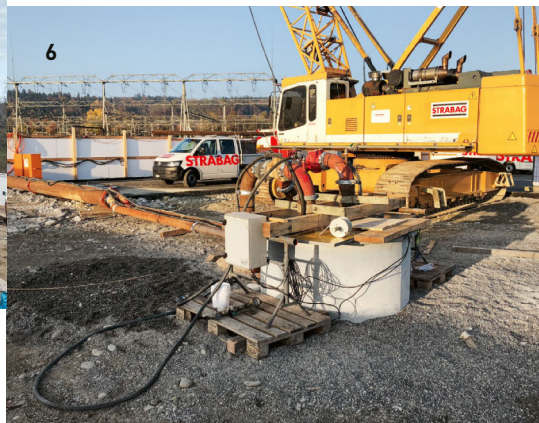
1 Strassenüberquerung für Grundwasserabsenkung, PU ZAS, Zürich-Altstetten / 2 Wellpointarbeiten, MFH Seestrasse, Küsnacht ZH / 3 Wasserbehandlungsanlage für Grundwasserabsenkung, Polizeigebäude, Aarau AG



4 Einbau eines Edelstahlbrunnens, GWPW Leim, Thürnen BL / **5** Erstellung eines Trinkwasserbrunnens mittels Greiferbohrung, GWPW Chlosterlinde, Diessenhofen TG / **6** Langzeitiger Pumpversuch à 10 000 l/min, GWPW Aarefeld, Gretzenbach SO

Brunnenbau

Wir bieten individuelle und flexible Komplettmassnahmen im Bereich Brunnenbau an. Zu unserem Leistungsspektrum gehören das Realisieren und Sanieren von Brunnen jeglicher Art und Grösse für die öffentliche Hand und private Investor:innen. Wir kommen auch dann zum Einsatz, wenn es darum geht, bestehende Bausubstanz zu erhalten.



Leistungen

- Vertikal- und Horizontalfilterbrunnen
- Ausbau aus PVC, Schwarzstahl oder Edelstahl
- Brunnenentwicklung
- Brunnenregenerierung
- Brunnenanierung

STRABAG AG

Spezialtiefbau Schweiz
Unterrohrstr. 5
8952 Schlieren
Tel. +41 44 874 28 30
spezialtiefbau.ch@strabag.com



www.strabag.ch



STRABAG
WORK ON PROGRESS