

STRABAG Schweiz



STRABAG
WORK ON PROGRESS



1

Fortschritt beginnt mit uns.

Als Realisierer grosser Bau- und Infrastrukturprojekte können wir richtig was bewegen. Wenn wir etwas verändern, dann ändert sich viel. Genau an diesem Fortschritt arbeiten wir mit 700 Mitarbeiter:innen in der Schweiz. Dank unserem internationalen Netzwerk im Rücken bringen wir innovative Teams, Baumaterialien und Geräte am richtigen Ort zusammen und setzen komplexe Vorhaben von Holz- bis Tiefbau nachhaltig für Sie um. Bis 2040 sind wir klimaneutral. Hand drauf!

STRABAG Schweiz ist in diesen Bereichen tätig:

- Ingenieurbau
- Tiefbau
- Verkehrswegebau
- Spezialtiefbau
- Hochbau
- Holzbau
- Tunnelbau
- Building Information Modelling (BIM)
- Baustoffproduktion und -prüfung



1 Neubau Taminabrücke, Pfäfers-Valens © Tiefbauamt Kanton St. Gallen / 2 Sanierung Aarwangenstrasse, Wynau / 3 Ausbau Personenunterführung, Bahnhof Winterthur



1



Ingenieurbau

Unsere Leistungen

- Brückenbau
- Kraftwerksbau
- Bauwerkinstandsetzung
- Alpiner Ingenieurbau
- Wasserbau
- Erdbau
- Verkehrsinfrastruktur
- Abbruch und Rückbau
- Betonbau

Der Ingenieurbau zählt zu den anspruchsvollsten Fachbereichen im Bauwesen und erstellt sämtliche Kunstbauten für Infrastrukturanlagen, Kraftwerke, Seilbahnen etc. Der Ingenieurbau schafft einzigartige Bauwerke aus Beton und Stahl – von einfachen Stützmauern über ästhetisch gestaltete Brücken bis hin zu technisch komplexen Kraftwerksbauten. Aufgrund ständig steigender Anforderungen spielen im Bereich Ingenieurbau neueste technische und baubetriebliche Entwicklungen eine grosse Rolle. In jedes einzelne Bauprojekt fließen die weltweite Erfahrung und das Wissen der Mitarbeitenden eines der grössten europäischen Bautechnologiekonzerne mit ein. Wenn Bauwerke aus Beton und Stahl einer Instandsetzung bedürfen, kümmert sich STRABAG auch um diese. Unsere Sanierungsspezialistinnen und -spezialisten sorgen dafür, dass die Tragfähigkeit und die Sicherheit auch in Zukunft gewährleistet sind. Neueste Baustofftechnologie und modernste Verfahren werden hierbei eingesetzt.

1 Limmattalbahn, Zürich/ 2 Totalumbau Bahnstrecke, Junzlen/ 3 Südwestumfahrung, Sins
4 Gesamtinstandsetzung Gotthardpassstrasse, Andermatt



1



- 1+4 Kleinwasserkraftwerk, Schönenwerd
- 2 Kraftwerk Chapfensee-Plons, Mels
- 3 The Circle, Flughafen Zürich



Unsere Leistungen

- Erdbau
- Verkehrsinfrastruktur
- Abbruch und Rückbau
- Ingenieurtiefbau
- Schlüsselfertige Baugruben
- Wasserbau- und Hochwasserschutz
- Kraftwerksbau
- Werkleitungs- und Kanalbau

Tiefbau

Der Tiefbau deckt den Teil im Bauwesen ab, der nach Abschluss der Arbeiten oft verborgen bleibt. Dazu gehören Rückbau, Baugruben, Erdbau, Wasserbau, Altlastensanierungen und Werkleitungsbau. Für diesen anspruchsvollen Bereich steht ein Team von sehr erfahrenen Mitarbeitenden mit ihren leistungsstarken Maschinen zur Verfügung. Somit können auch komplexe Anforderungen von unseren Spezialist:innen bewältigt werden.

1



Verkehrswegebau

Unsere Leistungen

- Autobahn-, Strassen-, Wegebau
- Belags-, Fräsarbeiten
- Verkehrsumschlag, Parkplätze
- Erdbau
- Fahrweg-, Strassen-, Eisenbahnbrücken
- Gleistiefbau
- Ingenieurtiefbau, Betonbau
- Werkleitungs-, Kanalbau
- Recycling, Deponie, Ressourcen, Anlagen

Mobilität ist ein unverzichtbarer Bestandteil moderner Gesellschaften. Die Basis dafür ist ein funktionierender Verkehrsfluss: Verkehrswege und Strassen verbinden Länder, erschliessen Quartiere und Städte und integrieren Wirtschaftsströme. Nicht zuletzt sind sie Ausdruck und Teil unserer gesellschaftlichen und individuellen Freiheit sowie unseres Lebensstils.

Die steigenden Verkehrszahlen, kombiniert mit den gewünschten kurzen Bauzeiten und der Komplexität von Strassenbauprojekten im Bestand sowie beim Neubau, erfordern grosses Know-how und viel Erfahrung. Wir unterstützen unsere öffentliche und private Kundschaft als kompetente Partnerin ganzheitlich von der Planung bis zur Realisierung in den Bereichen Strassenbau, Gleistief- und Werkleitungsbau. Gemeinsam mit Ihnen setzen wir uns täglich dafür ein, dass unsere Verkehrsinfrastruktur auf hohem Niveau funktioniert – für die Mobilität von heute und morgen.



1 Belagserneuerung Flugplatz, Dübendorf
 2 Sanierung Aarwangenstrasse, Wynau
 3 Asphaltierung Weinlandstrasse, Andelfingen



1



Spezialtiefbau

Unsere Leistungen

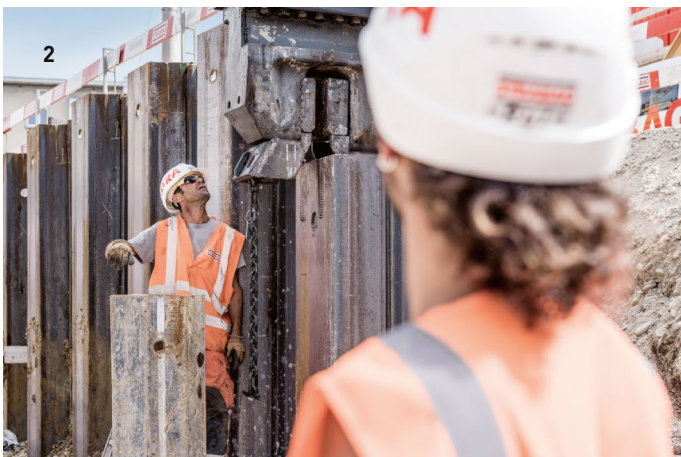
- Planung und Ausführung Baugruben
- Pfähle (Bohrpfähle/Mikropfähle)
- Baugrubenabschlüsse (Pfahlwände/Rühlwände/Spundwände/Schlitzwände)
- Boden- und Felsanker (Multibond-Anker)/Nagelwände
- Wasserhaltung (Filterbrunnen, Wellpoint, Trinkwasserbrunnen etc.)
- Bodenvereisung
- Baugrundverbesserung

Von der Entwicklung bis zur schlüsselfertigen Umsetzung – der Bereich Spezialtiefbau ist Ihr Partner für geotechnisch anspruchsvolle Projekte. Wir verbessern Baugründe, erstellen komplexe Baugruben und entwickeln planerische Sonderlösungen.

Dank unserer jahrzehntelangen Erfahrung, dem Know-how unserer Expert:innen und unserem modernen Maschinenpark, der einen schonenden Umgang mit der Umwelt durch geringe Immissionen garantiert, realisieren wir schweizweit jede noch so anspruchsvolle Spezialtiefbauleistung.

Wir streben ständig nach technischer Weiterentwicklung und Innovation und sind erst zufrieden, wenn wir für unsere Kund:innen die jeweils beste Lösung sowohl in technischer als auch wirtschaftlicher Hinsicht gefunden haben.

- 1 Baugrube Mehrfamilienhaus «Lakeview», Kilchberg, Zürich
 2 Neubau BSS Forschungszentrum, Basel
 3 Bohrpfahlwand im SOB-Verfahren, Vincentius Areal, Neubau Laubenhof, Konstanz (DE)



1



Unsere Leistungen

- Gewerbe- und Industriebau
- Anlagenbau
- Wohnungsbau
- Geschäfts- und Verwaltungsbau
- Infrastruktur, Bildung und Kultur
- Parkhäuser
- Silobauten
- Umbau und Sanierungen,
Restaurierungen
- Räumungen und Abbrüche
- Gerüstarbeiten
- Unterfangungen
- Kundenarbeiten

Hochbau

Jede Kundin und jeder Kunde bringt seine eigenen Wünsche und Vorstellungen und jedes Objekt seine eigenen Anforderungen mit. Unser Ansatz ist immer ganzheitlich und umfasst mehr als die reinen Bauleistungen. Ob Neubau, Umbau oder Sanierung, unser Angebot richtet sich ganz nach den Wünschen der Bauherrschaft.

Beton, Stahl und Backsteine sind bewährte Baustoffe, die grosse architektonische Freiheiten zulassen. Mit Engagement und unter Einsatz der neuesten technischen und ökologischen Erkenntnisse erstellen wir Ihren Rohbau – ob Wohnbau, Gewerbebau oder Industrieanlage.

Im Umbau profitieren Sie von der Erfahrung und dem Können unserer langjährigen Mitarbeiter:innen. Mit Sorgfalt und Respekt werden die notwendigen Baumassnahmen im Gebäude umgesetzt, damit das Objekt langfristig Freude bereitet.



1 Neubau Mehrfamilienhaus Boden, Andermatt / 2 Neubau Logistikhalle Migros Verteilbetrieb, Neuendorf AG / 3 Neubau KVA Kebag, Zuchwil / 4 Neubau Bürgerspital Solothurn
© Lüscher Fotografie

1



Holzbau

Holz vermittelt Wärme und Beständigkeit – Beständigkeit, die auch unsere Mitarbeitenden durch ihre langjährige Unternehmenszugehörigkeit täglich in die Arbeit einbringen. Der Rohstoff Holz geht Hand in Hand mit ökologischem Bauen und erfüllt hohe umwelttechnische Ansprüche.

STRABAG berät ihre Auftraggeber:innen kompetent und ehrlich bei der Planung und liefert hochwertige Qualität bei der Ausführung von Holzbauten. Auch nach der Fertigstellung kümmern wir uns weiterhin um die Betreuung – damit die Freude am Holz lange anhält.

Unsere Leistungen

- Allgemeine Zimmerarbeiten
- Holzelementbau
- Umbauten
- Betonschalungen
- Ingenieurholzbau

Mit der zunehmenden Bedeutung des Baustoffs Holz haben wir auch unseren Bereich Holzbau über die Jahre erfolgreich ausgebaut. In unserer eigenen leistungsstarken Holzbaubauabteilung fertigen wir mit modernen Maschinen selbst die zu verbauenden Holzelemente vor und bieten somit alle Leistungen aus einer Hand an. Die Details werden mit innovativen 3-D-Zeichnungs- und Planungsprogrammen visualisiert und kundengerecht optimiert. Für die fachgerechte Montage setzt STRABAG technisch hochstehende Hilfsmittel ein.



1 Neubau Elefantentpark, Zoo Zürich © Walt + Galmarini / 2 Umbau Oberer Felsenhof, Andelfingen
3 Dachrekonstruktion Bahnhofquai, Zürich / 4 Hagmann-Areal, Winterthur





1

Tunnelbau

Jeder Tunnel ist eine besondere Herausforderung. Das Arbeiten unter Tag setzt bei Ingenieur:innen und Mineur:innen viel Erfahrung im Umgang mit dem Baugrund voraus. Durch die erfolgreiche Ausführung zahlreicher Grossprojekte verfügt STRABAG über die herausragende Expertise und das Know-how, um diesen Anforderungen gerecht zu werden. Projekte wie die Baulose Erstfeld und Amsteg des Gotthard-Basistunnels Nord, an denen wir technisch federführend beteiligt waren, unterstreichen unsere Spitzenposition im Tunnelbau. Durch unseren stetig steigenden Erfahrungsschatz können wir bestehende Verfahren weiterentwickeln und verbessern. Unserer Kundschaft können wir so wirtschaftlich und technisch optimierte Lösungen anbieten.

Mit unseren Tunnelbohrmaschinen können wir Tunnel mit einem Durchmesser von 2,27 m bis 14,20 m auffahren. Auch unter erschwerten Bedingungen führen wir Untertagbauarbeiten fachgerecht aus. Das Auffahren von mechanischen Schrägschächten gehört dabei zu unseren Kernkompetenzen: In über 50 Projekten mit Steigungen zwischen 20 % und 106 % sowie Durchmessern von 2,27 m bis 6,64 m konnten wir unsere Leistungsfähigkeit schon unter Beweis stellen.

Unsere Leistungen

- Konventioneller Tunnel- und Stollenbau
- Mechanischer Vortrieb
- Schrägschächte



1 Gotthard-Basistunnel, Baulos Erstfeld / 2 Tunnel Umfahrung, Küblis / 3 Galerie d'amenée Farettes, Aigle / 4 Parallelschacht Kraftwerk, Innertkirchen / 5 Nebenkaverne Kraftwerk, Innertkirchen





1

Wir bauen (digitale) Zukunft

Building Information Modelling (BIM) beschreibt das modellbasierte Planen, Realisieren sowie Betreiben von Bauvorhaben, mit dem Anspruch, den Wissenstransfer, die Ergebnisqualität und die Effizienz aller Beteiligten zu optimieren.

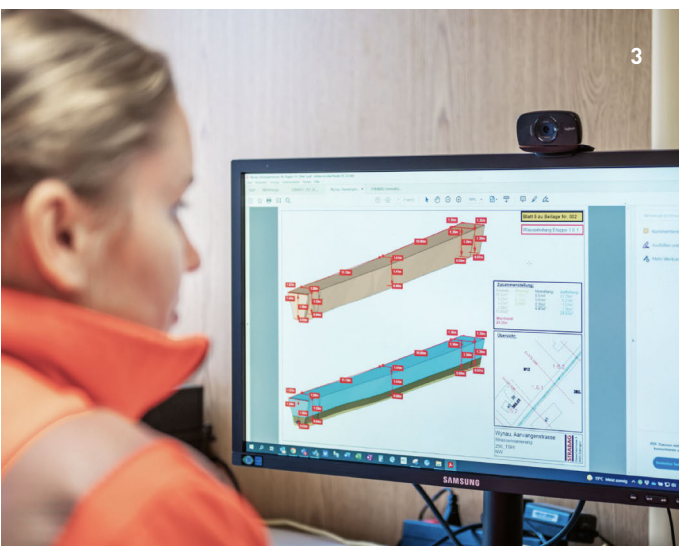
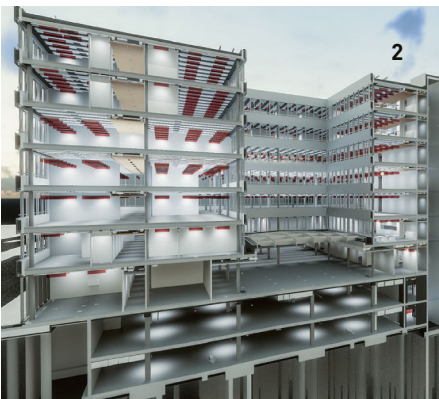
Wir bieten folgende BIM-Dienstleistungen in all unseren Tätigkeitsbereichen an:

- BIM-Management und -Koordination (Submission und Ausführung)
- BIM 5D® (Kalkulation und Ausführung)
- Erstellung von 3-D-Modellen (Installation, Gelände- und Aushubmodell)
- Innovative Vermessungslösungen (Drohne, Totalstation und Maschinensteuerung)
- BIM2Field / Field2BIM (Modellbasierte Baustelle / «Digitaler Zwilling»)
- BIM2Produktion (Holzbau)
- BIM2FM (Betrieb und Unterhalt)

Der STRABAG-Konzern ist europaweit eines der innovativsten Unternehmen im Bausektor bei der Implementierung von BIM 5D®. Dabei handelt es sich um eine digitale Arbeitsmethode für das Bauwesen, für STRABAG und unsere Kund:innen weiterentwickelt. In der Realisierungsphase steigert BIM 5D® durch die digitalen Prozessketten Effizienz, Transparenz und Zusammenarbeit und stellt eine grosse logistische Unterstützung dar. Für alle ist eindeutig erkennbar, wie weit das Projekt fortgeschritten ist, welches Material wann benötigt wird und was wie viel kostet.

Mit dem «Digitalen Zwilling» nehmen wir den gesamten Lebenszyklus eines Bauwerks in den Fokus und mit openBIM2Field schlagen wir die Brücke zwischen Planung, Ausführung und Betrieb – das trägt letztlich zu einer nachhaltigeren Realisierung bei.

Als Mitglied von Bauen digital Schweiz / buildingSMART Switzerland und buildingSMART International – einer weltweiten Organisation, die sich der Entwicklung und Weiterentwicklung von offenen Standards in der Zusammenarbeit verschrieben hat – sind wir zudem aktiv in die Geschehnisse und Entwicklungen rund ums digitale Bauen involviert.



1



- 1+3 Kieswerk Bürglen
- 2 Kieswerk Hard, Dulliken
- 4 Belagswerk Sternenfeld



Baustoffproduktion und -prüfung

In den eigenen Anlagen produzieren wir nicht nur für den Eigenbedarf, sondern bedienen auch Kund:innen in der Region. Dank langjährigem Know-how können wir eine breite Palette an hochwertigen Produkten anbieten. Nebst unseren eigenen Kies- und Betonwerken sowie unserem Belagswerk halten wir diverse Beteiligungen. Auf diese Weise stellen wir eine Versorgung in der ganzen Schweiz sicher. Abgerundet wird das Angebot mit Deponien für Typ A (Aushub- und Ausbruchmaterial) und mit dem Aufbereiten von Recyclingmaterial. Um unsere Baustellen flexibel zu bewirtschaften, können wir mobile Betonanlagen auf Grossbaustellen einsetzen.

Prüflabor

Das eigene Prüflabor ergänzt das breite Leistungsspektrum von STRABAG. Durch die interne Vernetzung, welche die hohe Qualität von STRABAG sicherstellt, wird für unsere Kundschaft immer die beste Lösung gefunden. Innovation ist nicht nur ein Wort!

Unser Weg in die Zukunft hat begonnen.

**FORTSCHRITT
BRAUCHT
VOR ALLEM EINES:
MENSCHEN, DIE
WISSEN,
WAS SIE WOLLEN
UND
AUCH HANDELN.**

STRABAG denkt Bauen neu. Unser klares Ziel, vielleicht das wichtigste unserer Unternehmensgeschichte: **Wir werden klimaneutral bis 2040.**

Dieses Ziel erreichen wir nicht von heute auf morgen. Es ist ein Prozess, für den es Technologien braucht, die wir zum Teil erst entwickeln müssen – und auch werden. Es braucht völlig neue Arbeitsweisen, die Ressourcen schonen und uns von fossilen Rohstoffen unabhängiger machen. Es braucht uns alle, die diesen Weg ab jetzt gemeinsam gehen. Für unsere gemeinsame Mission: **Work On Progress.**

Mehr zum Wandel:



work-on-progress.strabag.com





Unsere Ziele. Unsere Strategie.

Innovationen fördern. Emissionen reduzieren.

Nachhaltigkeit ist ein zentraler Unternehmenswert der STRABAG-Strategie. Unser besonderer Fokus liegt dabei auf der Reduktion der CO₂-Emissionen, und zwar in allen Bereichen unserer Arbeit – vom Büro bis zur Baustelle. Wir stellen beim Thema Nachhaltigkeit an uns selbst den Anspruch, unseren CO₂-Fussabdruck im Rahmen aller Prozesse sowie sämtlicher Liefer- und Produktionsketten immer weiter zu reduzieren, bis wir schliesslich emissionsfrei sind.

Wir verändern den Kreislauf der Dinge.

Wir wollen durch innovative Methoden eine kluge Kreislaufwirtschaft umsetzen und unsere Ressourcen so effizient wie möglich nutzen. Wir entwickeln und verwenden modernste Technologien, um Rohstoffe und Bauteile einzusparen, zu schonen und zu recyceln. Hier sind z. B. die mineralischen Bauabfälle wie Bodenaushub und Steine, Bauschutt und Strassenaufbruch ein grosses Thema. Sie zu vermeiden oder sie zu sammeln und effizient wiederzuverwenden ist die notwendige Antwort – sowohl auf die zunehmende wirtschaftliche Ressourcenknappheit als auch mit Blick auf den Umweltschutz.

Es geht immer besser, digitaler, innovativer.

Unser Anspruch ist überaus ambitioniert: Wir wollen mit Blick auf die Nachhaltigkeit der führende Bautechnologiekonzern sein. Wir gestalten technologischen Fortschritt und digitale Transformation in allen unseren Prozessen. Ein kluges Datenmanagement ist die Basis, um nicht nur wirtschaftlich effizienter, sondern auch nachhaltiger zu werden.

STRABAG AG

Unterrohrstr. 5
8952 Schlieren
Tel. +41 44 874 26 00
info.ch@strabag.com
www.strabag.ch



STRABAG
WORK ON PROGRESS