



# Holzbau





# Ihr kompetenter Partner im Holzbau

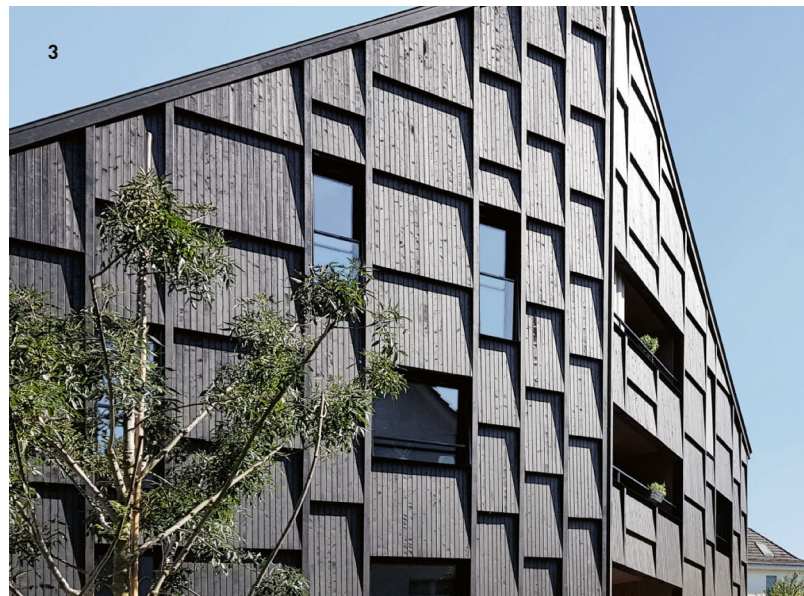
## Unsere Leistungen

- Konventionelle Zimmerarbeiten
- Holzelementbau
- Umbauten
- Betonschalungen
- Ingenieurholzbau
- Kundenholzbau

Der Werkstoff Holz besitzt zahlreiche Vorteile. Er ist stabil, sehr widerstandsfähig und beständig. Seit Jahrhunderten wird Holz als Baustoff verwendet und ist trotzdem zeitlos und modern. Holz lässt sich hervorragend mit nachhaltigem Bauen verbinden, denn der nachwachsende Rohstoff ist biologisch abbaubar und erfüllt hohe umwelttechnische Ansprüche. Nicht zuletzt vermittelt das lebendige Material Wärme und überzeugt auch in ästhetischer Hinsicht.

Zu unseren Leistungen im Holzbau gehören neben konventionellen Zimmerarbeiten und Umbauten auch der Holzelement- und Ingenieurholzbau. Besonders stolz sind wir auf unsere massgefertigten Betonschalungen. In unserer Zimmerei fertigen wir mit modernen Maschinen die zu verbauenden Holzelemente vor und bieten somit alle Leistungen aus einer Hand.

Wir beraten Sie kompetent und liefern hochwertige Qualität. Dank unserer langjährigen Erfahrung wickeln wir Ihr Projekt fair und zuverlässig ab – ganz nach unserem Motto «TEAMS WORK».



1 Dach und Fassade Elefantentpark, Zoo Zürich  
 2 Hagmann-Areal, Winterthur © Volker Schopp  
 3 Limmattalstrasse, Zürich



# Betonschalungen nach Mass

Eine unserer Spezialitäten sind Betonschalungen: Ob komplexe Tunnelschalung, herausfordernde Brückenschalung, Rohbauspezialschalung oder nach Kundenwunsch gefertigte Formteile – in unserer Zimmerei stellen wir mit unserer Erfahrung und unserer 5-Achsen-CNC-Fräse alles problemlos her. Wir fertigen exakte Betonschalungen nach Plan, die umgehend und mehrfach verwendet werden können. Unser Schalungsbauteam steht auch bei Planung und Umsetzung zur Verfügung und berät Sie gerne, um das Optimum aus jedem Schalungsteil herauszuholen. Bei uns sind Sie dafür an der richtigen Stelle.



1 Treppenschalung Personenunterführung, Bahnhof Winterthur / 2 Werkhalle, Lindau / 3 Wandschalung Limmattalbahnhof Los 6, Dietikon-West / 4 Sichtschalung Pfeiler, Brücke Wattwil





**MINERGIE®**  
Fachpartner



**STRABAG**  
TEAMS WORK.

**STRABAG AG**, Bereich Holzbau  
Rigacher 1, 8315 Lindau  
Tel. +41 52 355 05 55  
holzbau.ch@strabag.com  
[www.strabag.ch](http://www.strabag.ch)