

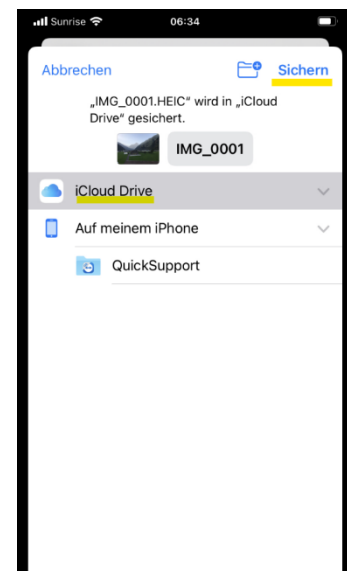
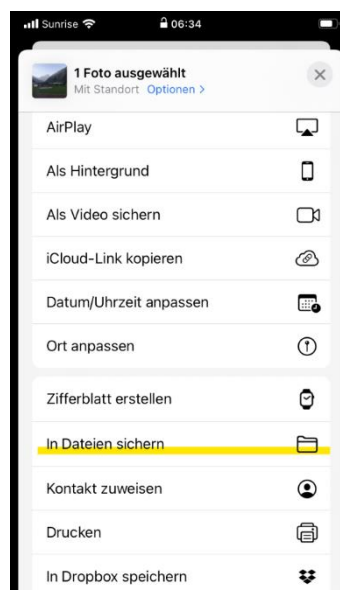
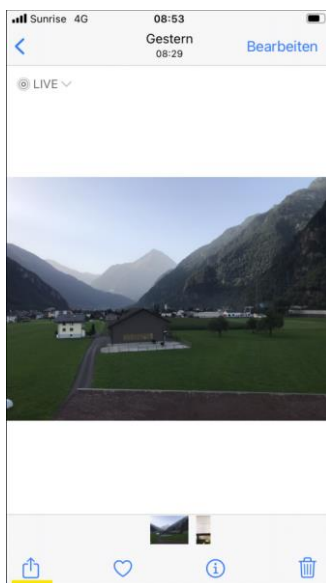
## Anleitungen GIS-Daten

### Versand per Mail

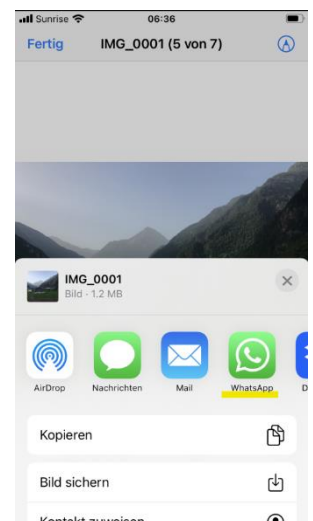
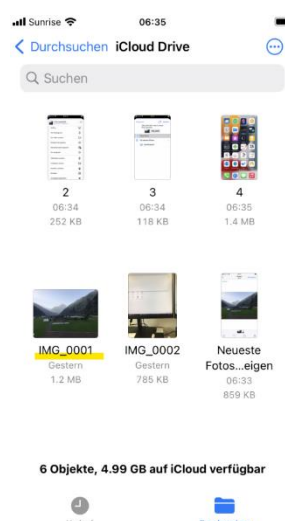
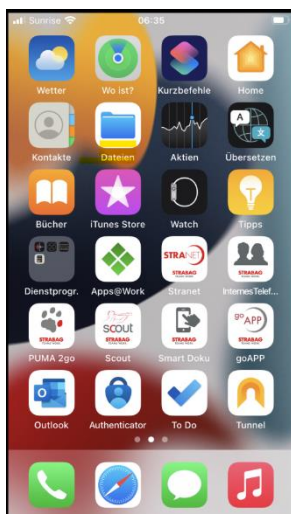
1. Ortungsdienst im Smartphone aktivieren
2. Foto erstellen und ganz normal von der Foto-Galerie aus per Mail senden an [erstfeld.ch@strabag.com](mailto:erstfeld.ch@strabag.com)
3. Zwingend auch Name und Vorname im Mail angeben

### Versand via Whatsapp (iPhone)

1. Ortungsdienst im Smartphone aktivieren
2. Foto erstellen und via «Teilen» die Option «In Dateien sichern» wählen und in der gewünschten Ablage abspeichern



3. Die App «Dateien» öffnen, gewünschtes Bild auswählen und via «Teilen» per Whatsapp einsenden.



4. Zwingend auch Name und Vorname angeben

Versand via Whatsapp (Android)

1. **Ortungsdienst im Smartphone aktivieren**
2. Foto erstellen
3. Whatsapp-Chat öffnen und auf das Büroklammer-Symbol tippen, um einen Anhang zu senden.
4. Hier die Option **«Dokument»** wählen und im Smartphone-Speicher beim Dateimanager nach der gewünschten Bilddatei suchen. Je nach Modell kann sich die Benennung des Dateimanagers unterscheiden bzw. sind die gewünschten Dokumente auch unter **«MyFiles»** oder **«Google Drive»** zu finden.
5. Ausgewähltes Dokument per Whatsapp einsenden
6. Zwingend auch Name und Vorname angeben

