

Lieferwerk:

Belagswerk Sternenfeld

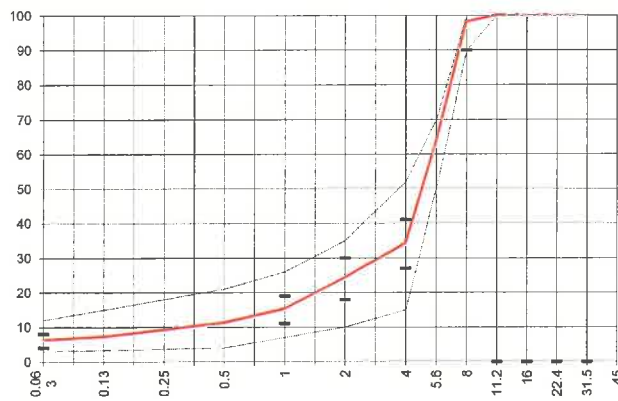
Prüfstelle: Consultest AG

Walzasphalt - Deklaration 2022 SDA 8 - 12

Mischgutangaben	Sollwerte	Anforderungen	Code:	05505243
Bindemittel:				
Ziel-Bitumen	PmB 45/80-65 (CH-E)			
- Σ lösl. Bindemittelgehalt M-%	5.8	Toleranz EW = ± 0.5		
Zugabebitumen	PmB 45/80-65 (CH-E)			
Rückgewinnung aus Mischgut:				
- Penetration: min. [$1/_{10}$ mm]	35			
- Penetration: max. [$1/_{10}$ mm]	70			
- Erweichungspunkt R+K: min.	60			
- Erweichungspunkt R+K: max.	80			
- Elastische Rückstellung [%]	≥ 60			
Mineralstoffe Herkunft:				
- Füller	Eigenfüller / Zeofill			
- Kalkhydrat				
- feine Gesteinskörnung	Holcim			
- grobe Gesteinskörnung	Holcim			
- Mineralanteil Sand ≤ 2.0 mm	24 M-%			
- Mineralanteil Splitte ≥ 2.0 mm	76 M-%			
Mineralkategorie	C95/1	C95/1		
Recycling-Granulat				
- Kaltzugabe M-%				
- Warmzugabe M-%				
Marshall-Werte:				
- Verdichtungstemperatur	155 °C			
- Raumdichte kg/m^3	~ 2138			
- Rohdichte kg/m^3	~ 2443			
- Hohlraumgehalt Vm, Vol-%	12.5	10.0...14.0		
- Hohlraumfüllungsgrad VFB,%	49	---		
- Stabilität S kN	8.0	---		
- Fliesen F, mm	2.1	---		
Bei H und S Belägen:				
Spurrinntest LCPC [29]				
- 10000 Prüfzyklen %	-	---		
- 30000 Prüfzyklen %	3.09	$\leq 7.5\%$		
Wasserempfindlichkeit %	95	$\geq 70\%$		

Ersprüfungs-Bericht	erfüllt
Nummer: 0101-18-15 / 05276/18	ja
gültig bis: Juli 2023	
Konformitätserklärung	ja

Korngrößenverteilung:	mm	[M-%]	Toleranz
- Einzelwerte Siebdurchgang	45.0	100	
	31.5	100	
	22.4	100	
	16.0	100	
	11.2	100	
	8.0	98	-8/+5
	5.6	63	
	4.0	34	± 7
	2.0	24	± 6
	1.0	15	± 4
	0.5	11	
	0.25	9	
	0.125	7	
	0.063	6.0	± 2



Datum: 26.4.22
 Stempel / Unterschrift
 Belagswerk
STRABAG
 STRABAG AG
 BELAGSWERK STERNENFELD
 LANGE MÄGSTR. 42
 4127 BIRSFELDEN / SCHWEIZ

Datum: 26.04.2022
 Stempel / Unterschrift
 Akkreditiertes Labor
CONSULTEST AG
 Deisrütistrasse 11
 CH-8472 Ohringen
D. Widmer

Datum:
 Stempel / Unterschrift
 Unternehmer