

Lieferwerk:

Belagswerk Sternenfeld

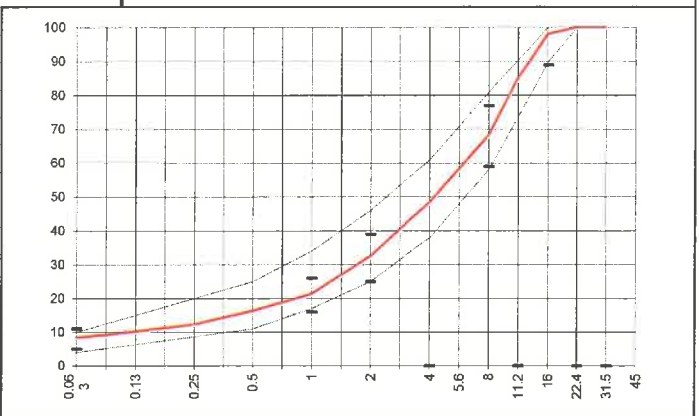
Prüfstelle: Consultest AG

Walzasphalt - Deklaration 2022 AC B 16 S

Mischgutangaben	Sollwerte	Anforderungen	Code:	02745240RA
Bindemittel:				
Ziel-Bitumen	PmB 45/80-65 (CH-E)			
- Σ lösl. Bindemittelgehalt M-%	5.1	Toleranz EW = ± 0.6		
Zugabe bitumen	PmB 45/80-65 (CH-E)			
Rückgewinnung aus Mischgut:				
- Penetration: min. [$1/10$ mm]	35			
- Penetration: max. [$1/10$ mm]	70			
- Erweichungspunkt R+K: min.	60			
- Erweichungspunkt R+K: max.	80			
- Elastische Rückstellung [%]	≥ 60			
Mineralstoffe Herkunft:				
- Füller	Eigenfüller			
- Kalkhydrat				
- feine Gesteinskörnung	Holcim			
- grobe Gesteinskörnung	Holcim			
- Mineralanteil Sand ≤ 2.0 mm	32 M-%			
- Mineralanteil Splitte ≥ 2.0 mm	68 M-%			
Mineralkategorie	C70/10	C70/10		
Recycling-Granulat				
- Kaltzugabe M-%	15	5 - 15%		
- Warmzugabe M-%				
Marshall-Werte:				
- Verdichtungstemperatur	155 °C			
- Raumdichte Mg/m ³	~ 2371			
- Rohdichte Mg/m ³	~ 2482			
- Hohlraumgehalt Vm, Vol-%	4.5	3.0...6.0		
- Hohlraumfüllungsgrad VFB, %	72.4	---		
- Stabilität S kN	12.5	---		
- Fließen F, mm	2.6	---		
Bei H und S Belägen:				
Spurrinntest LCPC [29]				
- 10000 Prüfzyklen %	Prüfwert = 2.3	$\leq 10\%$		
- 30000 Prüfzyklen %		---		
Wasserempfindlichkeit %	90.0	$\geq 70\%$		

Erstprüfungs-Bericht		erfüllt
Nummer:	0101-20-22, 10838/20	ja
gültig bis:	November 2025	
Konformitätserklärung		ja

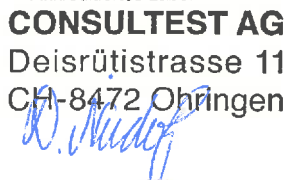
Korngrößenverteilung:	mm	[M-%]	Toleranz
- Einzelwerte Siebdurchgang	45.0	100	
	31.5	100	
	22.4	100	
	16.0	98	-9/+5
	11.2	85	
	8.0	68	± 9
	5.6	58	
	4.0	48	
	2.0	32	± 7
	1.0	21	± 5
	0.5	16	
	0.25	12	
	0.125	10	
	0.063	8.0	± 3



Datum: 26.4.22
 Stempel / Unterschrift
 Belagswerk



Datum: 26.04.2022
 Stempel / Unterschrift
 Akkreditiertes Labor



Datum:
 Stempel / Unterschrift
 Unternehmer