

Lieferwerk:

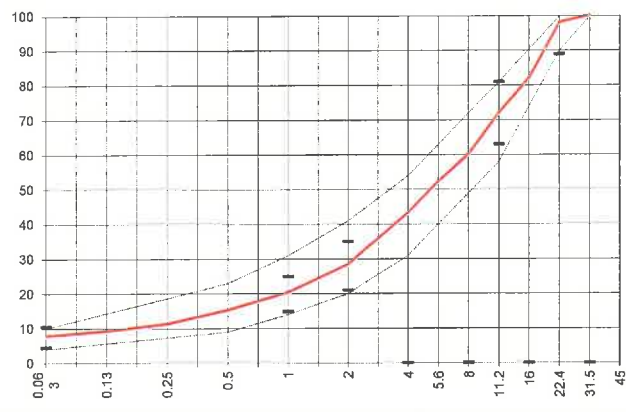
Belagswerk Sternenfeld

Prüfstelle: Consultest AG

Walzasphalt - Deklaration **2022** **ACT 22 L**

Mischgutangaben	Sollwerte	Anforderungen	Code:	1811240
Bindemittel:				
Ziel-Bitumen	70/100			
- Σ lösl. Bindemittelgehalt M-%	4.5	Toleranz EW = ± 0.6		
Zugabebitumen	70/100			
Rückgewinnung aus Mischgut:				
- Penetration: min. [$1/10$ mm]	40			
- Penetration: max. [$1/10$ mm]	75			
- Erweichungspunkt R+K: min.	45			
- Erweichungspunkt R+K: max.	62			
- Elastische Rückstellung [%]	-			
Mineralstoffe Herkunft:				
- Füller	Eigenfüller			
- Kalkhydrat	-			
- feine Gesteinskörnung	Hotcim			
- grobe Gesteinskörnung	Hotcim			
- Mineralanteil Sand ≤ 2.0 mm	28 M-%			
- Mineralanteil Splitte ≥ 2.0 mm	72 M-%			
Mineralkategorie	C50/30	C50/30		
Recycling-Granulat				
- Kaltzugabe M-%	20	10 - 25%		
- Warmzugabe M-%				
Marshall-Werte:				
- Verdichtungstemperatur	145 °C			
- Raumdichte kg/m ³	~ 2390			
- Rohdichte kg/m ³	~ 2502			
- Hohlraumgehalt Vm, Vol-%	4.5	2.0... 5.0		
- Hohlraumfüllungsgrad VFB, %	70	≤ 83		
- Stabilität S kN	10.8	≥ 5.0		
- Fliesen F, mm	2.7	2... 4		
Bei H und S Belägen:				
Spurrinntest LCPC [29]				
- 10000 Prüfzyklen %	---	---		
- 30000 Prüfzyklen %	---	---		
Wasserempfindlichkeit %	90.0	$\geq 70\%$		
Korngrößenverteilung:	mm	Toleranz		
- Einzelwerte Siebdurchgang	45.0 [M-%] 100			
	31.5 [M-%] 100			
	22.4 [M-%] 98	-9/+5		
	16.0 [M-%] 82			
	11.2 [M-%] 72	± 9		
	8.0 [M-%] 60			
	5.6 [M-%] 52			
	4.0 [M-%] 43			
	2.0 [M-%] 28	± 7		
	1.0 [M-%] 20	± 5		
	0.5 [M-%] 15			
	0.25 [M-%] 11			
	0.125 [M-%] 9			
	0.063 [M-%] 7.5	± 3		

Ersprüfungs-Bericht	erfüllt
Nummer: 0101-17-29 / 06214/17	ja
gültig bis: September 2022	
Konformitätserklärung	ja



Datum: **26.4.22**
 Stempel / Unterschrift
 Belagswerk
STRABAG
 STRABAG AG
 BELAGSWERK STERNEFELD
 LANGENHOLZSTR. 42
 4127 BIRSFELDEN / SCHWEIZ

Datum: 26.04.2022
 Stempel / Unterschrift
 Akkreditiertes Labor
CONSULTEST AG
 Deisrütistrasse 11
 CH-8472 Ohringen
(Signature)

Datum:
 Stempel / Unterschrift
 Unternehmer