

Lieferwerk:

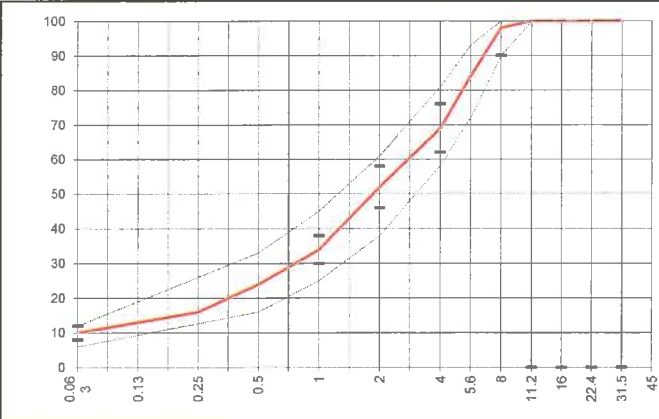
Belagwerk Sternenfeld

Prüfstelle: Consultest AG

Walzasphalt - Deklaration 2022 AC 8 H

Mischgutangaben	Sollwerte	Anforderungen	Code:	04532240
Bindemittel:				
Ziel-Bitumen	50/70			
- Σ lösl. Bindemittelgehalt M-%	6.0	Toleranz EW = ± 0.5		
Zugabebitumen	50/70			
Rückgewinnung aus Mischgut:				
- Penetration: min. [$1/10$ mm]	30			
- Penetration: max. [$1/10$ mm]	55			
- Erweichungspunkt R+K: min.	48			
- Erweichungspunkt R+K: max.	65			
- Elastische Rückstellung [%]	-			
Mineralstoffe Herkunft:				
- Füller	Eigenfüller			
- Kalkhydrat	-			
- feine Gesteinskörnung	Holcim			
- grobe Gesteinskörnung	Holcim			
- Mineralanteil Sand ≤ 2.0 mm	52 M-%			
- Mineralanteil Splitte ≥ 2.0 mm	48 M-%			
Mineralkategorie	C95/1	C95/1		
Recycling-Granulat				
- Kaltzugabe M-%				
- Warmzugabe M-%				
Marshall-Werte:				
- Verdichtungstemperatur	145 °C			
- Raumdichte kg/m^3	~ 2338			
- Rohdichte kg/m^3	~ 2448			
- Hohlraumgehalt V_m , Vol-%	4.5	3.0...6.0		
- Hohlraumfüllungsgrad VFB, %	75	---		
- Stabilität S kN	10.8	---		
- Fließen F, mm	2.2	---		
Bei H und S Belägen:				
Spurrinntest LCPC [29]				
- 10000 Prüfzyklen %	---	---		
- 30000 Prüfzyklen %	5.26	$\leq 10\%$		
Wasserempfindlichkeit %	92	$\geq 70\%$		
Korngrößenverteilung:	mm	Toleranz		
- Einzelwerte Siebdurchgang	45.0 [M-%] 100			
	31.5 [M-%] 100			
	22.4 [M-%] 100			
	16.0 [M-%] 100			
	11.2 [M-%] 100			
	8.0 [M-%] 98	-8/+5		
	5.6 [M-%] 84			
	4.0 [M-%] 69	± 7		
	2.0 [M-%] 52	± 6		
	1.0 [M-%] 34	± 4		
	0.5 [M-%] 24			
	0.25 [M-%] 16			
	0.125 [M-%] 13			
	0.063 [M-%] 10.0	± 2		

Ersprüfungs-Bericht		erfüllt
Nummer:	0101-18-7 / 02875/18	ja
gültig bis:	Mai 2023	
Konformitätserklärung		ja



Datum: 26.04.22
 Stempel / Unterschrift
STRABAG
 STRABAG AG
 BELAGSWERK STERNEFELD
 LANGENBACHSTR. 42
 4127 BIRSFELDEN / SCHWEIZ

Datum: 26.04.2022
 Stempel / Unterschrift
 Akkreditiertes Labor
CONSULTEST AG
 Deisrütistrasse 11
 CH-8472 Ohringen
D. M...

Datum:
 Stempel / Unterschrift
 Unternehmer