

Lieferwerk:

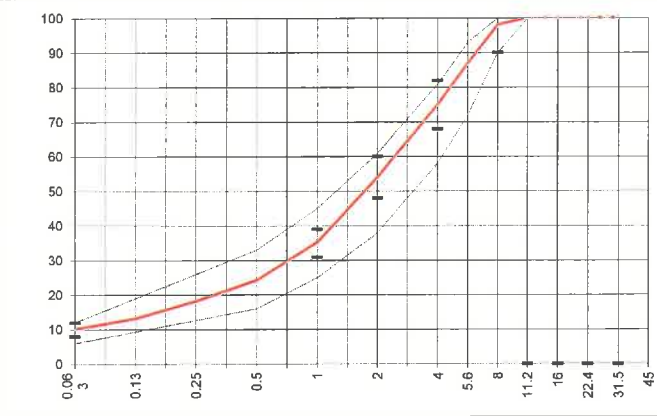
Belagswerk Sternenfeld

Prüfstelle: Consultest AG

**Walzasphalt - Deklaration 2022 AC 8 L**

Mischgutangaben	Sollwerte	Anforderungen	Code:	-
Bindemittel:				
Ziel-Bitumen	70/100			
- $\Sigma$ lösl. Bindemittelgehalt M-%	6.2	Toleranz EW = $\pm 0.5$		
Zugabebitumen	70/100			
Rückgewinnung aus Mischgut:				
- Penetration: min. [ $1/10$ mm]	40			
- Penetration: max. [ $1/10$ mm]	75			
- Erweichungspunkt R+K: min.	45			
- Erweichungspunkt R+K: max.	62			
- Elastische Rückstellung [%]	-			
Mineralstoffe Herkunft:				
- Füller	Eigenfüller			
- Kalkhydrat	-			
- feine Gesteinskörnung	Holcim			
- grobe Gesteinskörnung	Holcim			
- Mineralanteil Sand $\leq 2.0$ mm	54 M-%			
- Mineralanteil Splitte $\geq 2.0$ mm	46 M-%			
Mineralkategorie	C50/10	C50/10		
Recycling-Granulat				
- Kaltzugabe M-%				
- Warmzugabe M-%				
Marshall-Werte:				
- Verdichtungstemperatur	145 °C			
- Raumdichte $kg/m^3$	~ 2333			
- Rohdichte $kg/m^3$	~ 2440			
- Hohlraumgehalt Vm, Vol-%	4.4	2.0... 5.0		
- Hohlraumfüllungsgrad VFB, %	76.4	$\leq 89$		
- Stabilität S kN	10.8	$\geq 5.0$		
- Fliesen F, mm	2.4	2... 5		
Bei H und S Belägen:				
Spurrinntest LCPC [29]				
- 10000 Prüfzyklen %	---	---		
- 30000 Prüfzyklen %	---	---		
Wasserempfindlichkeit %	94.0	$\geq 70\%$		
Korngrößenverteilung:	mm	Toleranz		
- Einzelwerte Siebdurchgang	45.0 [M-%] 100			
	31.5 [M-%] 100			
	22.4 [M-%] 100			
	16.0 [M-%] 100			
	11.2 [M-%] 100			
	8.0 [M-%] 98	-8/+5		
	5.6 [M-%] 87			
	4.0 [M-%] 75	$\pm 7$		
	2.0 [M-%] 54	$\pm 6$		
	1.0 [M-%] 35	$\pm 4$		
	0.5 [M-%] 24			
	0.25 [M-%] 18			
	0.125 [M-%] 13			
	0.063 [M-%] 10.0	$\pm 2$		

Ersprüfungs-Bericht		erfüllt
Nummer:	0101-21-24	ja
gültig bis:	Dezember 2026	
Konformitätserklärung		ja



Datum: 26.4.22  
 Stempel / Unterschrift  
 Belagswerk



Datum: 26.04.2022  
 Stempel / Unterschrift  
 Akkreditiertes Labor

CONSULTEST AG  
 Deisrütistrasse 11  
 CH-8472 Ohringen

Datum:  
 Stempel / Unterschrift  
 Unternehmer