

Lieferwerk:

Belagswerk Sternenfeld

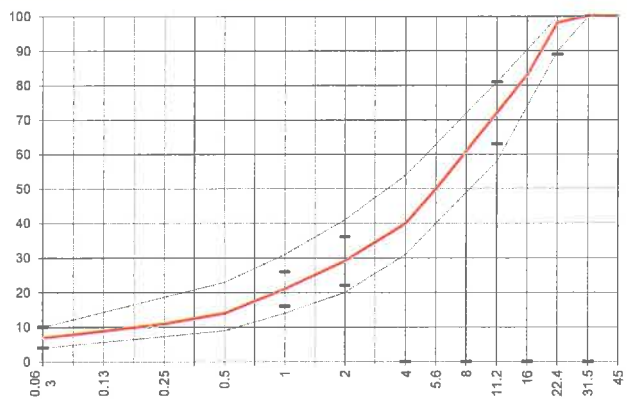
Prüfstelle: Consultest AG

Walzasphalt - Deklaration 2022 AC B 22 H

Mischgutangaben	Sollwerte	Anforderungen	Code:	02845244
Bindemittel:				
Ziel-Bitumen	PmB 10/40-60 (CH-E)			
- Σ lösl. Bindemittelgehalt M-%	4.4	Toleranz EW = ± 0.6		
Zugabebitumen	PmB 10/40-60 (CH-E)			
Rückgewinnung aus Mischgut:				
- Penetration: min. [$1/10$ mm]	-	keine Anforderung		
- Penetration: max. [$1/10$ mm]	-	keine Anforderung		
- Erweichungspunkt R+K: min.	-	keine Anforderung		
- Erweichungspunkt R+K: max.	-	keine Anforderung		
- Elastische Rückstellung [%]	-	keine Anforderung		
Mineralstoffe Herkunft:				
- Füller	Eigenfüller			
- Kalkhydrat	-			
- feine Gesteinskörnung	Holcim			
- grobe Gesteinskörnung	Holcim			
- Mineralanteil Sand ≤ 2.0 mm	29 M-%			
- Mineralanteil Splitte ≥ 2.0 mm	71 M-%			
Mineralkategorie	C70/10	C70/10		
Recycling-Granulat				
- Kaltzugabe M-%	20	$\leq 15\%$		
- Warmzugabe M-%				
Marshall-Werte:				
- Verdichtungstemperatur	155 °C			
- Raumdichte kg/m^3	~ 2383			
- Rohdichte kg/m^3	~ 2506			
- Hohlraumgehalt V_m , Vol-%	4.9	4.0...7.0		
- Hohlraumfüllungsgrad VFB,%	68	---		
- Stabilität S kN	15.0	---		
- Fliesen F, mm	2.6	---		
Bei H und S Belägen:				
Spurrinntest LCPC [29]				
- 10000 Prüfzyklen %	-	---		
- 30000 Prüfzyklen %	Prüfwert = 3.2	$\leq 10\%$		
Wasserempfindlichkeit %	96	$\geq 70\%$		

Ersprüfungs-Bericht		erfüllt
Nummer:	0101-18-9 / 03082/18	ja
gültig bis:	Mai 2023	
Konformitätserklärung		ja

Korngrößenverteilung:	mm	[M-%]		Toleranz
- Einzelwerte Siebdurchgang	45.0	100		
	31.5	100		
	22.4	98	-9/+5	
	16.0	83		
	11.2	72	± 9	
	8.0	61		
	5.6	50		
	4.0	40		
	2.0	29	± 7	
	1.0	21	± 5	
	0.5	14		
	0.25	11		
	0.125	9		
	0.063	7.0	± 3	



Datum: **26.4.22**
 Stempel / Unterschrift
 Belagswerk
STRABAG
 STRABAG AG
 BELAGSWERK STERNENFELD
 LANGENHAGSTR. 42
 4127 BIRSFELDEN / SCHWEIZ

Datum: 26.04.2022
 Stempel / Unterschrift
 Akkreditiertes Labor
CONSULTEST AG
 Deisrütistrasse 11
 CH-8472 Ohringen
D. Nudny

Datum:
 Stempel / Unterschrift
 Unternehmer