

Lieferwerk:

Belagswerk Sternenfeld

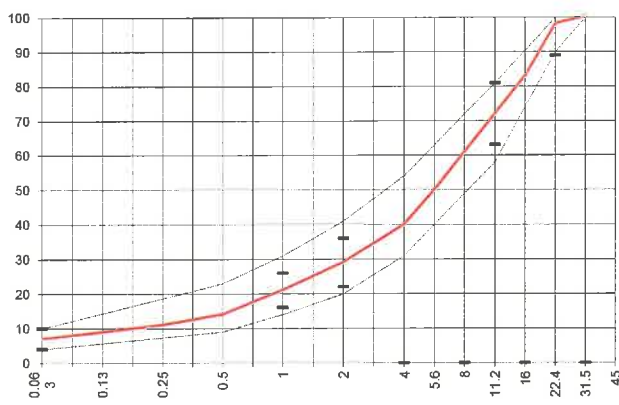
Prüfstelle: Consultest AG

**Walzasphalt - Deklaration**      **2022**      **AC T 22 H**

Mischgutangaben	Sollwerte	Anforderungen	Code:	02842240
Bindemittel:				
Ziel-Bitumen	<b>PmB 45/80-65 (CH-E)</b>			
- $\Sigma$ lösl. Bindemittelgehalt M-%	4.4	Toleranz EW = $\pm 0.6$		
Zugabebitumen	<b>PmB 45/80-65 (CH-E)</b>			
Rückgewinnung aus Mischgut:				
- Penetration: min. [ $1/10$ mm]	<b>35</b>			
- Penetration: max. [ $1/10$ mm]	<b>70</b>			
- Erweichungspunkt R+K: min.	<b>60</b>			
- Erweichungspunkt R+K: max.	<b>80</b>			
- Elastische Rückstellung [%]	<b><math>\geq 60</math></b>			
Mineralstoffe Herkunft:				
- Füller	<b>Eigenfüller</b>			
- Kalkhydrat	-			
- feine Gesteinskörnung	<b>Holcim</b>			
- grobe Gesteinskörnung	<b>Holcim</b>			
- Mineralanteil Sand $\leq 2.0$ mm	<b>29 M-%</b>			
- Mineralanteil Splitte $\geq 2.0$ mm	<b>71 M-%</b>			
Mineralkategorie	<b>C70/10</b>	C70/10		
Recycling-Granulat				
- Kaltzugabe M-%	<b>20</b>	10 - 25%		
- Warmzugabe M-%				
Marshall-Werte:				
- Verdichtungstemperatur	<b>155 °C</b>			
- Raumdichte $\text{kg/m}^3$	<b><math>\sim 2382</math></b>			
- Rohdichte $\text{kg/m}^3$	<b><math>\sim 2507</math></b>			
- Hohlraumgehalt Vm, Vol-%	<b>5.0</b>	4.0...7.0		
- Hohlraumfüllungsgrad VFB,%	<b>67</b>	---		
- Stabilität S kN	<b>12.7</b>	---		
- Fliesen F, mm	<b>2.5</b>	---		
Bei H und S Belägen:				
Spurrinntest LCPC [29]				
- 10000 Prüfzyklen %	<b>---</b>	---		
- 30000 Prüfzyklen %	<b>2.24</b>	$\leq 7.5\%$		
Wasserempfindlichkeit %	<b>94</b>	$\geq 70\%$		

Ersprüfungs-Bericht		erfüllt
Nummer:	0101-18-9 / 03092/18	ja
gültig bis:	Mai 2023	
Konformitätserklärung		ja

Korngrößenverteilung:	mm	[M-%]	Toleranz
- Einzelwerte Siebdurchgang	45.0	<b>100</b>	
	31.5	<b>100</b>	
	22.4	<b>98</b>	-9/+5
	16.0	<b>83</b>	
	11.2	<b>72</b>	$\pm 9$
	8.0	<b>61</b>	
	5.6	<b>50</b>	
	4.0	<b>40</b>	
	2.0	<b>29</b>	$\pm 7$
	1.0	<b>21</b>	$\pm 5$
	0.5	<b>14</b>	
	0.25	<b>11</b>	
	0.125	<b>9</b>	
	0.063	<b>7.0</b>	$\pm 3$



Datum: **26.4.22**  
 Stempel / Unterschrift  
 Belagswerk  
**STRABAG**  
 STRABAG  
 BELAGSWERK STERNENFELD  
 LANGENHOLZSTR. 42  
 4127 BIRSFELDEN / SCHWEIZ

Datum: 26.04.2022  
 Stempel / Unterschrift  
 Akkreditiertes Labor  
**CONSULTEST AG**  
 Deisrütistrasse 11  
 CH-8472 Ohringen

Datum:  
 Stempel / Unterschrift  
 Unternehmer