

Lieferwerk:

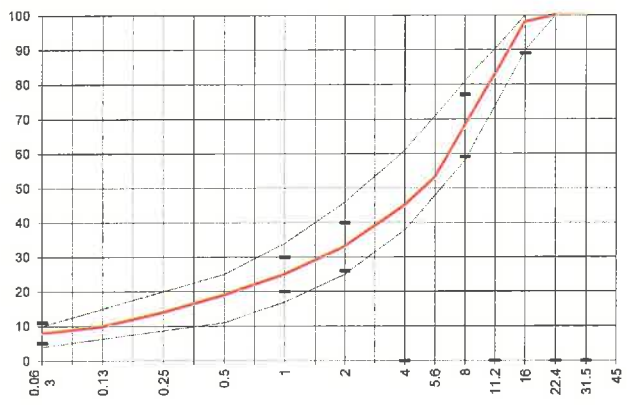
Belagswerk Sternenfeld

Prüfstelle: Consultest AG

Walzasphalt - Deklaration **2022** **AC T 16 N RA20**

Mischgutangaben	Sollwerte	Anforderungen	Code:	01721240RA
Bindemittel:				
Ziel-Bitumen	70/100			
- Σ lösl. Bindemittelgehalt M-%	4.8	Toleranz EW = ± 0.6		
Zugabebitumen	70/100			
Rückgewinnung aus Mischgut:				
- Penetration: min. [$1/10$ mm]	35			
- Penetration: max. [$1/10$ mm]	75			
- Erweichungspunkt R+K: min.	47			
- Erweichungspunkt R+K: max.	62			
- Elastische Rückstellung [%]	-			
Mineralstoffe Herkunft:				
- Füller	Eigenfüller			
- Kalkhydrat	-			
- feine Gesteinskörnung	Holcim			
- grobe Gesteinskörnung	Holcim			
- Mineralanteil Sand ≤ 2.0 mm	33 M-%			
- Mineralanteil Splitte ≥ 2.0 mm	67 M-%			
Mineralkategorie	C50/30	C50/30		
Recycling-Granulat				
- Kaltzugabe M-%	20	10 - 25%		
- Warmzugabe M-%				
Marshall-Werte:				
- Verdichtungstemperatur	145 °C			
- Raumdichte kg/m ³	~ 2381			
- Rohdichte kg/m ³	~ 2491			
- Hohlraumgehalt Vm, Vol-%	4.4	3.0...6.0		
- Hohlraumfüllungsgrad VFB,%	72	≤ 80		
- Stabilität S kN	11.9	≥ 7.5		
- Fliesen F, mm	2.6	1.5...3.5		
Bei H und S Belägen:				
Spurrinntest LCPC [29]				
- 10000 Prüfzyklen %	---	---		
- 30000 Prüfzyklen %	---	---		
Wasserempfindlichkeit %	91	$\geq 70\%$		
Korngrößenverteilung:	mm	Toleranz		
- Einzelwerte Siebdurchgang	45.0 [M-%] 100			
	31.5 [M-%] 100			
	22.4 [M-%] 100			
	16.0 [M-%] 98	-9/+5		
	11.2 [M-%] 83			
	8.0 [M-%] 68	± 9		
	5.6 [M-%] 53			
	4.0 [M-%] 45			
	2.0 [M-%] 33	± 7		
	1.0 [M-%] 25	± 5		
	0.5 [M-%] 19			
	0.25 [M-%] 14			
	0.125 [M-%] 10			
	0.063 [M-%] 8.0	± 3		

Ersprüfungs-Bericht		erfüllt
Numer: 0101-18-6 / 02528/18		ja
gültig bis: April 2023		
Konformitätserklärung		ja



Datum: 26.4.22
 Stempel / Unterschrift
 Belagswerk



Datum: 26.04.2022
 Stempel / Unterschrift
 Akkreditiertes Labor

CONSULTEST AG
 Deisrütistrasse 11
 CH-8472 Ohringen

Datum:
 Stempel / Unterschrift
 Unternehmer