

Lieferwerk:

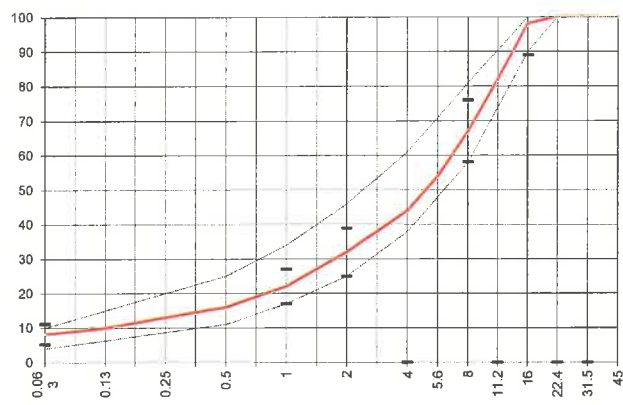
Belagswerk Sternenfeld

Prüfstelle: Consultest AG

Walzasphalt - Deklaration **2022** **AC T 16 S**

Mischgutangaben	Sollwerte	Anforderungen	Code:	01732240
Bindemittel:				
Ziel-Bitumen	50/70			
- Σ lösl. Bindemittelgehalt M-%	4.8	Toleranz EW = ± 0.6		
Zugabebitumen	50/70			
Rückgewinnung aus Mischgut:				
- Penetration: min. [$1/10$ mm]	25			
- Penetration: max. [$1/10$ mm]	55			
- Erweichungspunkt R+K: min.	50			
- Erweichungspunkt R+K: max.	65			
- Elastische Rückstellung [%]	-			
Mineralstoffe Herkunft:				
- Füller	Eigenfüller			
- Kalkhydrat	-			
- feine Gesteinskörnung	Holcim			
- grobe Gesteinskörnung	Holcim			
- Mineralanteil Sand ≤ 2.0 mm	32 M-%			
- Mineralanteil Splitte ≥ 2.0 mm	68 M-%			
Mineralkategorie	C70/10	C70/10		
Recycling-Granulat				
- Kaltzugabe M-%	20	10 - 25%		
- Warmzugabe M-%				
Marshall-Werte:				
- Verdichtungstemperatur	145 °C			
- Raumdichte kg/m^3	~ 2392			
- Rohdichte kg/m^3	~ 2492			
- Hohlraumgehalt V_m , Vol-%	4.0	3.0...6.0		
- Hohlraumfüllungsgrad VFB, %	74	---		
- Stabilität S kN	11.0	---		
- Fliesen F, mm	2.5	---		
Bei H und S Belägen:				
Spurrinntentest LCPC [29]				
- 10000 Prüfzyklen %	Prüfwert = 8.7	$\leq 10\%$		
- 30000 Prüfzyklen %	---	---		
Wasserempfindlichkeit %	92	$\geq 70\%$		
Korngrößenverteilung:	mm	Toleranz		
- Einzelwerte Siebdurchgang	45.0 [M-%] 100			
	31.5 [M-%] 100			
	22.4 [M-%] 100			
	16.0 [M-%] 98	-9/+5		
	11.2 [M-%] 82			
	8.0 [M-%] 67	± 9		
	5.6 [M-%] 54			
	4.0 [M-%] 44			
	2.0 [M-%] 32	± 7		
	1.0 [M-%] 22	± 5		
	0.5 [M-%] 16			
	0.25 [M-%] 13			
	0.125 [M-%] 10			
	0.063 [M-%] 8.2	± 3		

Ersprüfungs-Bericht	erfüllt
Nummer: 0101-18-16 / 05338/18	ja
gültig bis: Juli 2023	
Konformitätserklärung	ja



Datum: **26.4.22**
 Stempel / Unterschrift
 Belagswerk
STRABAG
 STRABAG AG
 BELAGSWERK STERNENFELD
 LANGENHAGSTR. 42
 4127 BERSELDEN / SCHWEIZ

Datum: 26.04.2022
 Stempel / Unterschrift
 Akkreditiertes Labor
CONSULTEST AG
 Deisrütistrasse 11
 CH-8472 Ohringen

Datum:
 Stempel / Unterschrift
 Unternehmer