

Lieferwerk:

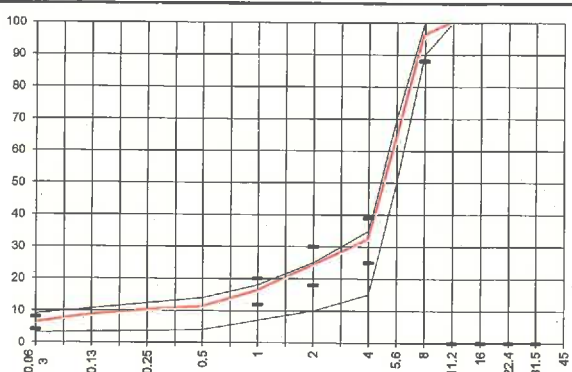
Belagswerk Sternenfeld

Prüfstelle: Consultest AG

**Walzasphalt - Deklaration 2024 SDA 8 - 12**

Mischgutangaben	Sollwerte	Anforderungen	Code:	5505248
Bindemittel:				
Ziel-Bitumen	PmB 45/80-65 (CH-E)			
- $\Sigma$ lösl. Bindemittelgehalt M-%	5.8	Toleranz EW = $\pm 0.5$		
Zugabebitumen	PmB 45/80-65 (CH-E)			
Rückgewinnung aus Mischgut:				
- Penetration: min. [ $1/10$ mm]	30			
- Penetration: max. [ $1/10$ mm]	70			
- Erweichungspunkt R+K: min.				
- Erweichungspunkt R+K: max.	$\geq 60$			
- Elastische Rückstellung [%]	$\geq 60$			
Mineralstoffe Herkunft:				
- Füller	Eigenfüller			
- Kalkhydrat				
- feine Gesteinskörnung	Holcim			
- grobe Gesteinskörnung	Holcim			
- Mineralanteil Sand < 2.0 mm	24 M-%			
- Mineralanteil Splitte $\geq 2.0$ mm	76 M-%			
Mineralkategorie	C95/1	C95/1		
Splitit aus Ausbauasphalt gewonnen				
- Sekundärsplitit M-%				
Recycling-Granulat				
- Kaltzugabe M-%				
- Warmzugabe M-%				
Marshall-Werte:				
- Verdichtungstemperatur	155 °C			
- Raumdichte Mg/m <sup>3</sup>	~ 2.169			
- Rohdichte Mg/m <sup>3</sup>	~ 2.457			
- Hohlraumgehalt Vm, Vol-%	11.7	10.0...14.0		
- Hohlraumfüllungsgrad VFB,%	51.2	---		
- Stabilität S kN	8.1	---		
- Fliesen F, mm	2.2	---		
Bei H und S Belägen:				
Spurninentest LCPC [29]				
- 10000 Prüfzyklen %	---	---		
- 30000 Prüfzyklen %	Prüfwert = 4.0	$\leq 7.5\%$		
Wasserempfindlichkeit %	90.0	$\geq 70\%$		
Korngrößenverteilung:	mm	Toleranz		
- Einzelwerte Siebdurchgang	45.0 [M-%] 100			
	31.5 [M-%] 100			
	22.4 [M-%] 100			
	16.0 [M-%] 100			
	11.2 [M-%] 100			
	8.0 [M-%] 96	-8/+5		
	5.6 [M-%] 63			
	4.0 [M-%] 32	$\pm 7$		
	2.0 [M-%] 24	$\pm 6$		
	1.0 [M-%] 16	$\pm 4$		
	0.5 [M-%] 11			
	0.25 [M-%] 10			
	0.125 [M-%] 9			
	0.063 [M-%] 6.0	$\pm 2$		

Typprüfung		erfüllt
Nummer:	0101-23-15 / 07972/23	ja
gültig bis:	August 2028	
Konformitätserklärung		ja



Datum: 05.02.2024  
 Stempel / Unterschrift Belagswerk  
**STRABAG**  
 STRABAG AG  
 BELAGSWERK STERNENFELD  
 LANGENBACHSTR. 42  
 4127 BIRSCHFELDEN / SCHWEIZ

Datum: 05.02.2024  
 Stempel / Unterschrift Akkreditiertes Labor  
**CONSULTEST AG**  
 Deisrütistrasse 11  
 CH-8472 Ohringen  
*D. Nideg*

Datum:  
 Stempel / Unterschrift  
 Unternehmer