

Lieferwerk:

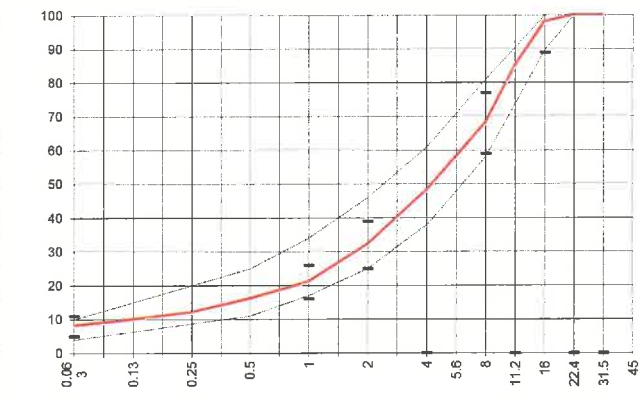
Belagswerk Sternenfeld

Prüfstelle: Consultest AG

**Walzasphalt - Deklaration 2022 AC B 16 H**

Mischgutangaben	Sollwerte	Anforderungen	Code:	02745240RA
Bindemittel:				
Ziel-Bitumen	<b>PmB 45/80-65 (CH-E)</b>			
- $\Sigma$ lösl. Bindemittelgehalt M-%	<b>5.1</b>	Toleranz EW = $\pm 0.6$		
Zugabebitumen	<b>PmB 45/80-65 (CH-E)</b>			
Rückgewinnung aus Mischgut:				
- Penetration: min. [ $1/10$ mm]	<b>35</b>			
- Penetration: max. [ $1/10$ mm]	<b>70</b>			
- Erweichungspunkt R+K: min.	<b>60</b>			
- Erweichungspunkt R+K: max.	<b>80</b>			
- Elastische Rückstellung [%]	<b><math>\geq 60</math></b>			
Mineralstoffe Herkunft:				
- Füller	<b>Eigenfüller</b>			
- Kalkhydrat				
- feine Gesteinskörnung	<b>Holcim</b>			
- grobe Gesteinskörnung	<b>Holcim</b>			
- Mineralanteil Sand $\leq 2.0$ mm	<b>32 M-%</b>			
- Mineralanteil Splitte $\geq 2.0$ mm	<b>68 M-%</b>			
Mineralkategorie	<b>C70/10</b>	C70/10		
Recycling-Granulat				
- Kaltzugabe M-%	<b>15</b>	5 - 15%		
- Warmzugabe M-%				
Marshall-Werte:				
- Verdichtungstemperatur	<b>155 °C</b>			
- Raumdichte Mg/m <sup>3</sup>	<b>~ 2371</b>			
- Rohdichte Mg/m <sup>3</sup>	<b>~ 2482</b>			
- Hohlraumgehalt Vm, Vol-%	<b>4.5</b>	3.0...6.0		
- Hohlraumfüllungsgrad VFB,%	<b>72.4</b>	---		
- Stabilität S kN	<b>12.5</b>	---		
- Fliesen F, mm	<b>2.6</b>	---		
Bei H und S Belägen:				
Spurrinntest LCPC [29]				
- 10000 Prüfzyklen %	<b>-</b>	---		
- 30000 Prüfzyklen %	<b>Prüfwert = 2.9</b>	$\leq 7.5\%$		
Wasserempfindlichkeit %	<b>90.0</b>	$\geq 70\%$		
Korngrößenverteilung:	mm	Toleranz		
- Einzelwerte Siebdurchgang	45.0 [M-%] <b>100</b>			
	31.5 [M-%] <b>100</b>			
	22.4 [M-%] <b>100</b>			
	16.0 [M-%] <b>98</b>	-9/+5		
	11.2 [M-%] <b>85</b>			
	8.0 [M-%] <b>68</b>	$\pm 9$		
	5.6 [M-%] <b>58</b>			
	4.0 [M-%] <b>48</b>			
	2.0 [M-%] <b>32</b>	$\pm 7$		
	1.0 [M-%] <b>21</b>	$\pm 5$		
	0.5 [M-%] <b>16</b>			
	0.25 [M-%] <b>12</b>			
	0.125 [M-%] <b>10</b>			
	0.063 [M-%] <b>8.0</b>	$\pm 3$		

Erstprüfungs-Bericht		erfüllt
Nummer:	0101-20-22, 10838/20	ja
gültig bis:	November 2025	
Konformitätserklärung		ja



Datum: **26.4.22**  
 Stempel / Unterschrift  
 Belagswerk  
**STRABAG**  
 STRABAG AG  
 BELAGSWERK STERNENFELD  
 LANGENHAGSTR. 42  
 4127 BIRSFELDEN / SCHWEIZ

Datum: 26.04.2022  
 Stempel / Unterschrift  
 Akkreditiertes Labor  
**CONSULTEST AG**  
 Deisrütistrasse 11  
 CH-8472 Ohringen  
*D. Nudler*

Datum:  
 Stempel / Unterschrift  
 Unternehmer