

Lieferwerk:

Belagswerk Sternenfeld

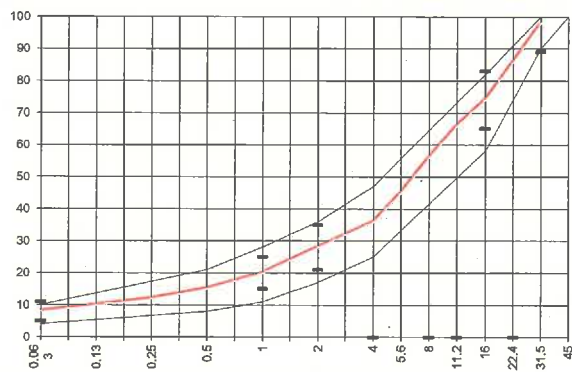
Prüfstelle: Consultest AG

Walzasphalt - Deklaration 2024 AC T 32 H

Mischgutangaben	Sollwerte	Anforderungen	Code:	01945242
Bindemittel:				
Ziel-Bitumen	PmB 45/80-65 (CH-E)			
- Σ lösl. Bindemittelgehalt M-%	4.2	Toleranz EW = ± 0.6		
Zugabebitumen	PmB 45/80-65 (CH-E)			
Rückgewinnung aus Mischgut:				
- Penetration: min. [$1/10$ mm]	30			
- Penetration: max. [$1/10$ mm]	70			
- Erweichungspunkt R+K: min.	≥ 60			
- Erweichungspunkt R+K: max.	-			
- Elastische Rückstellung [%]	≥ 60			
Mineralstoffe Herkunft:				
- Füller	Eigenfüller			
- Kalkhydrat	-			
- feine Gesteinskörnung	Holcim			
- grobe Gesteinskörnung	Holcim			
- Mineralanteil Sand < 2.0 mm	28 M-%			
- Mineralanteil Splitte ≥ 2.0 mm	72 M-%			
Mineralkategorie	C70/10	C70/10		
Splitt aus Ausbauasphalt gewonnen				
- Sekundärsplitt M-%				
Recycling-Granulat				
- Kaltzugabe M-%	25	15 - 35 %		
- Warmzugabe M-%				
Marshall-Werte:				
- Verdichtungstemperatur	155 °C			
- Raumdichte Mg/m^3	~ 2.373			
- Rohdichte Mg/m^3	~ 2.516			
- Hohlraumgehalt V_m , Vol-%	5.7	4.0...7.0		
- Hohlraumfüllungsgrad VFB, %	61.9	—		
- Stabilität S kN	12.2	—		
- Fließen F, mm	3.1	—		
Bei H und S Belägen:				
Spurrinnentest LCPC [29]				
- 10000 Prüfzyklen %	—	—		
- 30000 Prüfzyklen %	2.53	$\leq 7.5\%$		
Wasserempfindlichkeit %	92.0	$\geq 70\%$		

Typprüfung		erfüllt
Nummer:	0101-23-16, 08495/23	ja
gültig bis:	September 2028	
Konformitätserklärung		ja

Korngrößenverteilung:	mm	[M-%]	Toleranz
- Einzelwerte Siebdurchgang	45.0	100	
	31.5	98	-9/+5
	22.4	86.0	
	16.0	74.0	± 9
	11.2	66.0	
	8.0	56.0	
	5.6	45.0	
	4.0	36.0	
	2.0	28.0	± 7
	1.0	20.0	± 5
	0.5	15.0	
	0.25	12.0	
	0.125	10.0	
	0.063	8.0	± 3



Datum: 05.02.24
 Stempel / Unterschrift
 Belagswerk STRAG AG
 STRAG AG
 BELAGSWERK STERNEFELD
 LANGENHAGSTR. 42
 4127 BIRSFELDEN / SCHWED.

Datum: 05.02.2024
 Stempel / Unterschrift
 CONSULTEST AG
 Deisrütistrasse 11
 CH-8472 Ohringen
D. Niedel

Datum:
 Stempel / Unterschrift
 Unternehmer