

Lieferwerk:

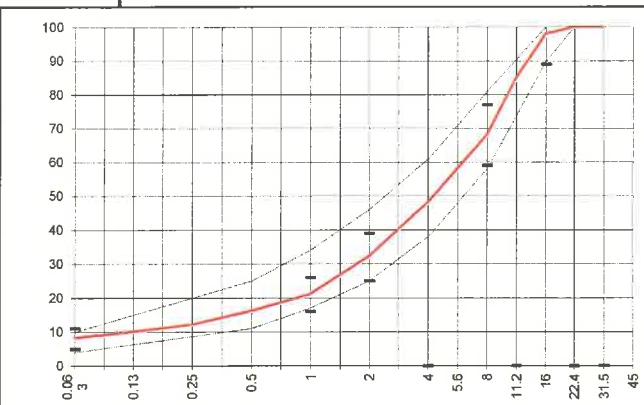
Belagswerk Sternenfeld

Prüfstelle: Consultest AG

Walzasphalt - Deklaration 2022 AC B 16 H

Mischgutangaben	Sollwerte	Anforderungen	Code:	02745240RA
Bindemittel:				
Ziel-Bitumen	PmB 25/55-65 (CH-E)			
- Σ lösl. Bindemittelgehalt M-%	5.1	Toleranz EW = ± 0.6		
Zugabebitumen	PmB 25/55-65 (CH-E)			
Rückgewinnung aus Mischgut:				
- Penetration: min. [$\frac{1}{10}$ mm]	20			
- Penetration: max. [$\frac{1}{10}$ mm]	50			
- Erweichungspunkt R+K: min.	60			
- Erweichungspunkt R+K: max.	80			
- Elastische Rückstellung [%]	≥ 60			
Mineralstoffe Herkunft:				
- Füller	Eigenfüller			
- Kalkhydrat	-			
- feine Gesteinskörnung	Holcim			
- grobe Gesteinskörnung	Holcim			
- Mineralanteil Sand ≤ 2.0 mm	32 M-%			
- Mineralanteil Splitte ≥ 2.0 mm	68 M-%			
Mineralkategorie	C70/10	C70/10		
Recycling-Granulat				
- Kaltzugabe M-%	15	5 - 15%		
- Warmzugabe M-%				
Marshall-Werte:				
- Verdichtungstemperatur	155 °C			
- Raumdichte Mg/m^3	~ 2371			
- Rohdichte Mg/m^3	~ 2482			
- Hohlraumgehalt V_m , Vol-%	4.5	3.0...6.0		
- Hohlraumfüllungsgrad VFB, %	72.4	---		
- Stabilität S kN	12.5	---		
- Fliesen F, mm	2.6	---		
Bei H und S Belägen:				
Spurrinntest LCPC [29]				
- 10000 Prüfzyklen %	-	---		
- 30000 Prüfzyklen %	Prüfwert = 2.9	$\leq 7.5\%$		
Wasserempfindlichkeit %	90.0	$\geq 70\%$		
Korngrößenverteilung:	mm	Toleranz		
- Einzelwerte Siebdurchgang	45.0 [M-%] 100			
	31.5 [M-%] 100			
	22.4 [M-%] 100			
	16.0 [M-%] 98	-9/+5		
	11.2 [M-%] 85			
	8.0 [M-%] 68	± 9		
	5.6 [M-%] 58			
	4.0 [M-%] 48			
	2.0 [M-%] 32	± 7		
	1.0 [M-%] 21	± 5		
	0.5 [M-%] 16			
	0.25 [M-%] 12			
	0.125 [M-%] 10			
	0.063 [M-%] 8.0	± 3		

Erstprüfungs-Bericht		erfüllt
Numer: 0101-20-22, 10838/20		ja
gültig bis: November 2025		
Konformitätserklärung		ja



Datum: 26.4.22
 Stempel / Unterschrift
 Belagswerk
STRABAG
 STRABAG AG
 BELAGSWERK STERNENFELD
 LANGENHAGSTR. 42
 4127 BIRSFELDEN / SCHWEIZ

Datum: 26.04.2022
 Stempel / Unterschrift
 Akkreditiertes Labor
CONSULTEST AG
 Deisrütistrasse 11
 CH-8472 Ohringen

Datum:
 Stempel / Unterschrift
 Unternehmer