

Lieferwerk:

Belagswerk Sternenfeld

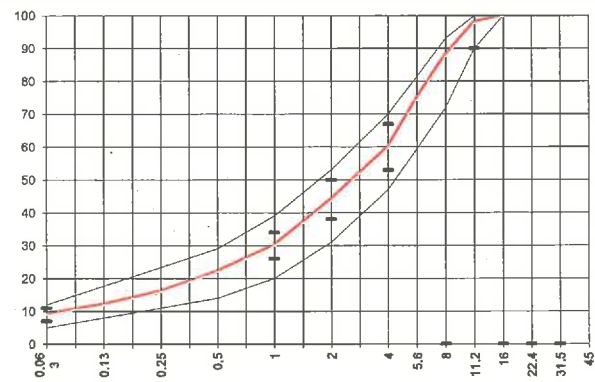
Prüfstelle: Consultest AG

Walzasphalt - Deklaration 2024 AC 11 L

Mischgutangaben	Sollwerte	Anforderungen	Code:
Bindemittel:			
Ziel-Bitumen	70/100		
- Σ lösl. Bindemittelgehalt M-%	5.8	Toleranz EW = ± 0.5	
Zugabebitumen	70/100		
Rückgewinnung aus Mischgut:			
- Penetration: min. [$1/10$ mm]	40		
- Penetration: max. [$1/10$ mm]	75		
- Erweichungspunkt R+K: min.	45		
- Erweichungspunkt R+K: max.	62		
- Elastische Rückstellung [%]	-		
Mineralstoffe Herkunft:			
- Füller	Eigenfüller		
- Kalkhydrat	-		
- feine Gesteinskörnung	Holcim		
- grobe Gesteinskörnung	Holcim		
- Mineralanteil Sand ≤ 2.0 mm	44 M-%		
- Mineralanteil Splitte ≥ 2.0 mm	56 M-%		
Mineralkategorie	C70/10	C50/10	
Splitt aus Ausbauasphalt gewonnen			
- Sekundärsplitt M-%			
Recycling-Granulat			
- Kaltzugabe M-%			
- Warmzugabe M-%			
Marshall-Werte:			
- Verdichtungstemperatur	145 °C		
- Raumdichte kg/m^3	~ 2357		
- Rohdichte kg/m^3	~ 2455		
- Hohlraumgehalt Vm, Vol-%	4.0	2.0...5.0	
- Hohlraumfüllungsgrad VFB, %	77	≤ 86	
- Stabilität S kN	11.1	≥ 5.0	
- Fließen F, mm	2.4	2...5	
Bei H und S Belägen:			
Spurnintest LCPC [29]			
- 10000 Prüfzyklen %	--	--	
- 30000 Prüfzyklen %	--	--	
Wasserempfindlichkeit %	94	$\geq 70\%$	

Typprüfung		erfüllt
Nummer:	-	-
gültig bis:	-	-
Konformitätserklärung		-

Korngrößenverteilung:	mm	Toleranz
- Einzelwerte Siebdurchgang	45.0 [M-%] 100	
	31.5 [M-%] 100	
	22.4 [M-%] 100	
	16.0 [M-%] 100	
	11.2 [M-%] 98	-8/+5
	8.0 [M-%] 88	
	5.6 [M-%] 75	
	4.0 [M-%] 60	± 7
	2.0 [M-%] 44	± 6
	1.0 [M-%] 30	± 4
	0.5 [M-%] 22	
	0.25 [M-%] 16	
	0.125 [M-%] 12	
	0.063 [M-%] 9.0	± 2



Datum: 05.02.24
 Stempel / Unterschrift
 Belagswerk
STRABAG
 STRABAG AG
 BELAGSWERK STERNENFELD
 LANGENHAGSTR. 42
 4127 BIRSFELDEN / SCHWEIZ

Datum: 05.02.2024
 Stempel / Unterschrift
CONSULTEST AG
 Deisrütistrasse 11
 CH-8472 Ohringen
D. Nieder

Datum:
 Stempel / Unterschrift
 Unternehmer