

Lieferwerk:

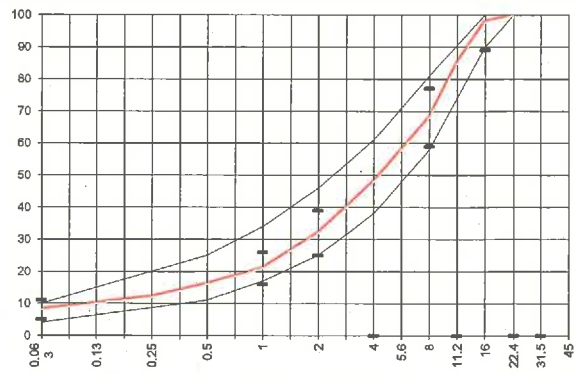
Belagswerk Sternenfeld

Prüfstelle: Consultest AG

Walzasphalt - Deklaration 2024 AC T 16 S

Mischgutangaben	Sollwerte	Anforderungen	Code:	02745240RA
Bindemittel:				
Ziel-Bitumen	PmB 45/80-65 (CH-E)			
- Σ lösl. Bindemittelgehalt M-%	4.8	Toleranz EW = ± 0.6		
Zugabebitumen	PmB 45/80-65 (CH-E)			
Rückgewinnung aus Mischgut:				
- Penetration: min. [$1/10$ mm]	30			
- Penetration: max. [$1/10$ mm]	70			
- Erweichungspunkt R+K: min.	≥ 60			
- Erweichungspunkt R+K: max.				
- Elastische Rückstellung [%]	≥ 50			
Mineralstoffe Herkunft:				
- Füller	Eigenfüller			
- Kalkhydrat				
- feine Gesteinskörnung	Holcim			
- grobe Gesteinskörnung	Holcim			
- Mineralanteil Sand ≤ 2.0 mm	32 M-%			
- Mineralanteil Splitte ≥ 2.0 mm	68 M-%			
Mineralkategorie	C70/10	C70/10		
Splitt aus Ausbausplitt gewonnen				
- Sekundärsplitt M-%				
Recycling-Granulat				
- Kaltzugabe M-%	25	15 - 25%		
- Warmzugabe M-%				
Marshall-Werte:				
- Verdichtungstemperatur	155 °C			
- Raumdichte Mg/m ³	~ 2381			
- Rohdichte Mg/m ³	~ 2494			
- Hohlraumgehalt Vm, Vol-%	4.5	3.0...6.0		
- Hohlraumfüllungsgrad VFB, %	72.4	—		
- Stabilität S kN	12.5	—		
- Fließen F, mm	2.6	—		
Bei H und S Belägen:				
Spurrinntest LCPC [29]				
- 10000 Prüfzyklen %	Prüfwert = 2.3	$\leq 10\%$		
- 30000 Prüfzyklen %	-	—		
Wasserempfindlichkeit %	90.0	$\geq 70\%$		
Korngrößenverteilung:	mm	Toleranz		
- Einzelwerte Siebdurchgang	45.0 [M-%] 100			
	31.5 [M-%] 100			
	22.4 [M-%] 100			
	16.0 [M-%] 98	-9/+5		
	11.2 [M-%] 85			
	8.0 [M-%] 68	± 9		
	5.6 [M-%] 58			
	4.0 [M-%] 48			
	2.0 [M-%] 32	± 7		
	1.0 [M-%] 21	± 5		
	0.5 [M-%] 16			
	0.25 [M-%] 12			
	0.125 [M-%] 10			
	0.063 [M-%] 8.0	± 3		

Typprüfung		erfüllt
Nummer:	0101-20-22, 10838/20	ja
gültig bis:	November 2025	
Konformitätserklärung		ja



Datum: 05.02.24
 Stempel / Unterschrift
 Belagswerk STRABAG
 STRABAG
 BELAGSWERK STERNEFELD
 LANGENHOLZSTR. 42
 4127 BIRSFELDEN / SCHWEIZ

Datum: 05.02.2024
 Stempel / Unterschrift
 Akkreditiertes Labor
 CONSULTEST AG
 Deisrütistrasse 11
 CH-8472 Ohringen
 D. Niedig

Datum:
 Stempel / Unterschrift
 Unternehmer