

Lieferwerk:

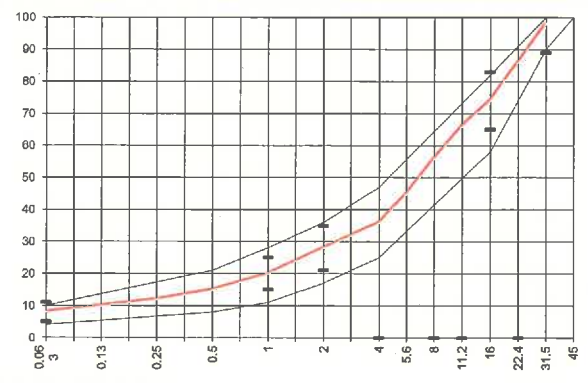
Belagswerk Sternenfeld

Prüfstelle: Consultest AG

Walzasphalt - Deklaration 2024 AC T 32 H

Mischgutangaben	Sollwerte	Anforderungen	Code:	01945242
Bindemittel:				
Ziel-Bitumen	PmB 25/55-65 (CH-E)			
- Σ lösl. Bindemittelgehalt M-%	4.2	Toleranz EW = ± 0.6		
Zugabebitumen	PmB 25/55-65 (CH-E)			
Rückgewinnung aus Mischgut:				
- Penetration: min. [$1/10$ mm]	15			
- Penetration: max. [$1/10$ mm]	50			
- Erweichungspunkt R+K: min.	≥ 60			
- Erweichungspunkt R+K: max.	-			
- Elastische Rückstellung [%]	≥ 50			
Mineralstoffe Herkunft:				
- Füller	Eigenfüller			
- Kalkhydrat	-			
- feine Gesteinskörnung	Holcim			
- grobe Gesteinskörnung	Holcim			
- Mineralanteil Sand < 2.0 mm	28 M-%			
- Mineralanteil Splitte ≥ 2.0 mm	72 M-%			
Mineralkategorie	C70/10	C70/10		
Splitt aus Ausbauasphalt gewonnen				
- Sekundärsplitt M-%				
Recycling-Granulat				
- Kaltzugabe M-%	25	15 - 35 %		
- Warmzugabe M-%				
Marshall-Werte:				
- Verdichtungstemperatur	155 °C			
- Raumdichte Mg/m ³	~ 2.373			
- Rohdichte Mg/m ³	~ 2.516			
- Hohlraumgehalt Vm, Vol-%	5.7	4.0...7.0		
- Hohlraumfüllungsgrad VFB, %	61.9	---		
- Stabilität S kN	12.2	---		
- Fließen F, mm	3.1	---		
Bei H und S Belägen:				
Spurrinntentest LCPC [29]				
- 10000 Prüfzyklen %	---	---		
- 30000 Prüfzyklen %	2.53	$\leq 7.5\%$		
Wasserempfindlichkeit %	92.0	$\geq 70\%$		
Komgrößenverteilung:	mm	Toleranz		
- Einzelwerte Siebdurchgang	45.0 [M-%] 100			
	31.5 [M-%] 98	-9/+5		
	22.4 [M-%] 86.0			
	16.0 [M-%] 74.0	± 9		
	11.2 [M-%] 66.0			
	8.0 [M-%] 56.0			
	5.6 [M-%] 45.0			
	4.0 [M-%] 36.0			
	2.0 [M-%] 28.0	± 7		
	1.0 [M-%] 20.0	± 5		
	0.5 [M-%] 15.0			
	0.25 [M-%] 12.0			
	0.125 [M-%] 10.0			
	0.063 [M-%] 8.0	± 3		

Typprüfung		erfüllt
Nummer:	0101-23-16, 08495/23	ja
gültig bis:	September 2028	
Konformitätserklärung		ja



Datum: 05.02.2024
 Stempel / Unterschrift
 Belagswerk
STRABAG
 STRABAG AG
 BELAGSWERK STERNENFELD
 LANGENHAGSTR. 42
 4127 BIRSELDEN / SCHWEIZ

Datum: 05.02.2024
 Stempel / Unterschrift
CONSULTEST AG
 Deisrütistrasse 11
 CH-8472 Ohringen
D. Nedge

Datum:
 Stempel / Unterschrift
 Unternehmer