

Lieferwerk:

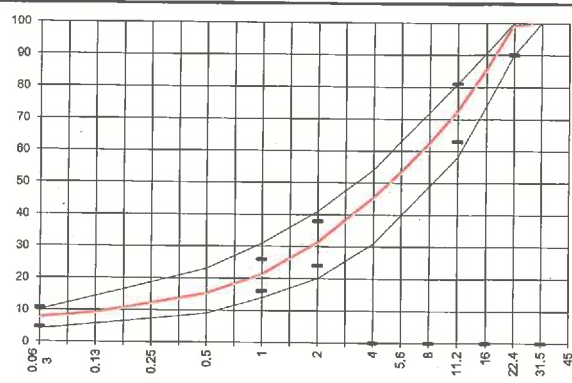
Belagswerk Sternenfeld

Prüfstelle: Consultest AG

**Walzasphalt - Deklaration 2024 AC B 22 S**

Mischgutangaben	Sollwerte	Anforderungen	Code:	2842240
Bindemittel:				
Ziel-Bitumen	PmB 45/80-65 (CH-E)			
- $\Sigma$ lösl. Bindemittelgehalt M-%	4.5	Toleranz EW = $\pm 0.6$		
Zugabebitumen	PmB 45/80-65 (CH-E)			
Rückgewinnung aus Mischgut:				
- Penetration: min. [ $1/10$ mm]	30			
- Penetration: max. [ $1/10$ mm]	70			
- Erweichungspunkt R+K: min.	$\geq 60$			
- Erweichungspunkt R+K: max.				
- Elastische Rückstellung [%]	$\geq 60$			
Mineralstoffe Herkunft:				
- Füller	Eigenfüller			
- Kalkhydrat				
- feine Gesteinskörnung	Holcim			
- grobe Gesteinskörnung	Holcim			
- Mineralanteil Sand < 2.0 mm	31 M-%			
- Mineralanteil Splitte $\geq 2.0$ mm	69 M-%			
Mineralkategorie	C70/10	C70/10		
Splitt aus Ausbaupasphalt gewonnen				
- Sekundärsplitt M-%				
Recycling-Granulat				
- Kaltzugabe M-%	15	5 - 15%		
- Warmzugabe M-%				
Marshall-Werte:				
- Verdichtungstemperatur	155 °C			
- Raumdichte Mg/m <sup>3</sup>	$\sim 2.380$			
- Rohdichte Mg/m <sup>3</sup>	$\sim 2.505$			
- Hohlraumgehalt Vm, Vol-%	5.0	4.0...7.0		
- Hohlraumfüllungsgrad VFB, %	67.8	---		
- Stabilität S kN	15.1	---		
- Fliesen F, mm	3.0	---		
Bei H und S Belägen:				
Spinnentest LCPC [29]				
- 10000 Prüfzyklen %	Prüfwert = 2.1	$\leq 10\%$		
- 30000 Prüfzyklen %	---	---		
Wasserempfindlichkeit %	91.0	$\geq 70\%$		
Korngrößenverteilung:	mm	Toleranz		
- Einzelwerte Siebdurchgang	45.0 [M-%] 100			
	31.5 [M-%] 100			
	22.4 [M-%] 99	-9/+5		
	16.0 [M-%] 85			
	11.2 [M-%] 72	$\pm 9$		
	8.0 [M-%] 62			
	5.6 [M-%] 53			
	4.0 [M-%] 45			
	2.0 [M-%] 31	$\pm 7$		
	1.0 [M-%] 21	$\pm 5$		
	0.5 [M-%] 15			
	0.25 [M-%] 12			
	0.125 [M-%] 9			
	0.063 [M-%] 7.5	$\pm 3$		

Typprüfung		erfüllt
Nummer:	0101-23-10 / 06145/23	ja
gültig bis:	August 2028	
Konformitätserklärung		ja



Datum: 05.02.24  
 Stempel / Unterschrift  
 Belagswerk  
**STRABAG**  
 STRABAG AG  
 BELAGSWERK STERNEFELD  
 LANGENHAGSTR. 42  
 4127 BIRSPFÄHNEN / SCHWEIZ

Datum: 05.02.2024  
 Stempel / Unterschrift  
 Akkreditiertes Labor  
**CONSULTEST AG**  
 Deisrütistrasse 11  
 CH-8472 Ohringen  
*D. Nedel*

Datum:  
 Stempel / Unterschrift  
 Unternehmer