

Lieferwerk:

Belagswerk Sternenfeld

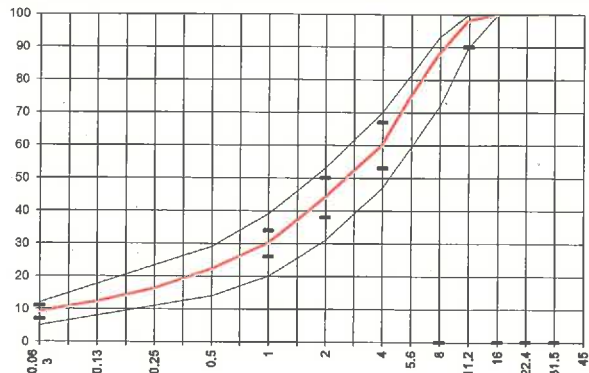
Prüfstelle: Consultest AG

Walzasphalt - Deklaration 2024 AC 11 S

Mischgutangaben	Sollwerte	Anforderungen	Code:	04632240
Bindemittel:				
Ziel-Bitumen	50/70			
- Σ lösl. Bindemittelgehalt M-%	5.6	Toleranz EW = ± 0.5		
Zugabebitumen	50/70			
Rückgewinnung aus Mischgut:				
- Penetration: min. [$1/10$ mm]	30			
- Penetration: max. [$1/10$ mm]	55			
- Erweichungspunkt R+K: min.	48			
- Erweichungspunkt R+K: max.	65			
- Elastische Rückstellung [%]	-			
Mineralstoffe Herkunft:				
- Füller	Eigenfüller			
- Kalkhydrat	-			
- feine Gesteinskörnung	Holcim			
- grobe Gesteinskörnung	Holcim			
- Mineralanteil Sand ≤ 2.0 mm	44 M-%			
- Mineralanteil Splitte ≥ 2.0 mm	56 M-%			
Mineralkategorie	C70/10	C70/10		
Spplitt aus Ausbauspphalt gewonnen				
- Sekundärspplitt M-%				
Recycling-Granulat				
- Kaltzugabe M-%				
- Warmzugabe M-%				
Marshall-Werte:				
- Verdichtungstemperatur	145 °C			
- Raumdichte kg/m^3	~ 2371			
- Rohdichte kg/m^3	~ 2462			
- Hohlraumgehalt $V_m, Vol\%$	3.7	3.0...6.0		
- Hohlraumfüllungsgrad VFB, %	78	---		
- Stabilität S kN	12.1	---		
- Fliesen F, mm	2.4	---		
Bei H und S Belägen:				
Spurrinntentest LCPC [29]				
- 10000 Prüfzyklen %	Prüfwert = 7.9	$\leq 10\%$		
- 30000 Prüfzyklen %	---	---		
Wasserempfindlichkeit %	94.0	$\geq 70\%$		

Typprüfung		erfüllt
Numer:	-	-
gültig bis:	-	-
Konformitätserklärung		-

Korngrößenverteilung:	mm	[M-%]	100	Toleranz
- Einzelwerte Siebdurchgang	45.0	[M-%]	100	
	31.5	[M-%]	100	
	22.4	[M-%]	100	
	16.0	[M-%]	100	
	11.2	[M-%]	98	-8/+5
	8.0	[M-%]	88	
	5.6	[M-%]	75	
	4.0	[M-%]	60	± 7
	2.0	[M-%]	44	± 6
	1.0	[M-%]	30	± 4
	0.5	[M-%]	22	
	0.25	[M-%]	16	
	0.125	[M-%]	12	
	0.063	[M-%]	9.0	± 2



Datum: 05.02.24
 Stempel / Unterschrift
 Belagswerk STRABAG AG
 STRABAG AG
 BELAGSWERK STERNENFELD
 LANGENBACHSTR. 42
 4127 BIRSFELDEN / SCHWEIZ

Datum: 05.02.2024
 Stempel / Unterschrift
 Akkreditiertes Labor
 CONSULTEST AG
 Deisrütistrasse 11
 CH-8472 Ohringen
 D. Nedel

Datum:
 Stempel / Unterschrift
 Unternehmer