

Lieferwerk:

Belagswerk Sternenfeld

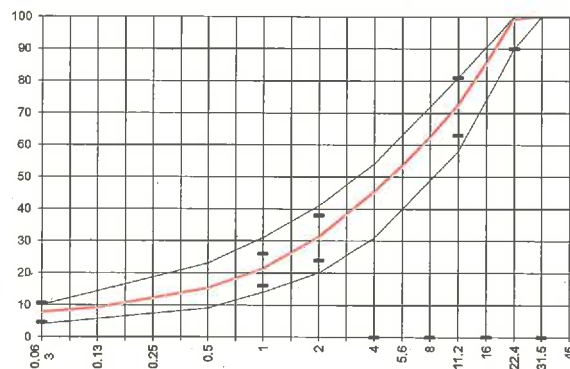
Prüfstelle: Consultest AG

Walzasphalt - Deklaration 2024 AC T 22 S

Mischgutangaben	Sollwerte	Anforderungen	Code:	2842240
Bindemittel:				
Ziel-Bitumen	PmB 45/80-65 (CH-E)			
- Σ lösl. Bindemittelgehalt M-%	4.5	Toleranz EW = ± 0.6		
Zugabebitumen	PmB 45/80-65 (CH-E)			
Rückgewinnung aus Mischgut:				
- Penetration: min. [$1/10$ mm]	30			
- Penetration: max. [$1/10$ mm]	70			
- Erweichungspunkt R+K: min.	≥ 60			
- Erweichungspunkt R+K: max.				
- Elastische Rückstellung [%]	≥ 60			
Mineralstoffe Herkunft:				
- Füller	Eigenfüller			
- Kalkhydrat				
- feine Gesteinskörnung	Holcim			
- grobe Gesteinskörnung	Holcim			
- Mineralanteil Sand < 2.0 mm	31 M-%			
- Mineralanteil Splitte ≥ 2.0 mm	69 M-%			
Mineralkategorie	C70/10	C70/10		
Splitt aus Ausbauasphalt gewonnen				
- Sekundärsplitt M-%				
Recycling-Granulat				
- Kaltzugabe M-%	15	5 - 25 %		
- Warmzugabe M-%				
Marshall-Werte:				
- Verdichtungstemperatur	155 °C			
- Raumdichte Mg/m ³	~ 2.380			
- Rohdichte Mg/m ³	~ 2.505			
- Hohlraumgehalt Vm, Vol-%	5.0	4.0...7.0		
- Hohlraumfüllungsgrad VFB, %	67.8	---		
- Stabilität S kN	15.1	---		
- Fließen F, mm	3.0	---		
Bei H und S Belägen:				
Spurnintennest LCPC [29]				
- 10000 Prüfzyklen %	Prüfwert = 2.1	$\leq 10\%$		
- 30000 Prüfzyklen %	---	---		
Wasserempfindlichkeit %	91.0	$\geq 70\%$		

Typprüfung		erfüllt
Nummer:	0101-23-10 / 06145/23	ja
gültig bis:	August 2028	
Konformitätserklärung		ja

Korngrößenverteilung:	mm	Toleranz
- Einzelwerte Siebdurchgang	45.0 [M-%] 100	
	31.5 [M-%] 100	
	22.4 [M-%] 99	-9/+5
	16.0 [M-%] 85	
	11.2 [M-%] 72	± 9
	8.0 [M-%] 62	
	5.6 [M-%] 53	
	4.0 [M-%] 45	
	2.0 [M-%] 31	± 7
	1.0 [M-%] 21	± 5
	0.5 [M-%] 15	
	0.25 [M-%] 12	
	0.125 [M-%] 9	
	0.063 [M-%] 7.5	± 3



Datum: 05.02.24
 Stempel / Unterschrift
 Belagswerk
STRABAG
 STRABAG AG
 BELAGSWERK STERNEFELD
 LANGENHAGSTR. 42
 4127 BIRSFELDEN / SCHWEIZ

Datum: 05.02.2024
 Stempel / Unterschrift
 Akkreditiertes Labor
CONSULTEST AG
 Deisrütistrasse 11
 CH-8472 Ohringen
 D. Niedig

Datum:
 Stempel / Unterschrift
 Unternehmer