

Lieferwerk:

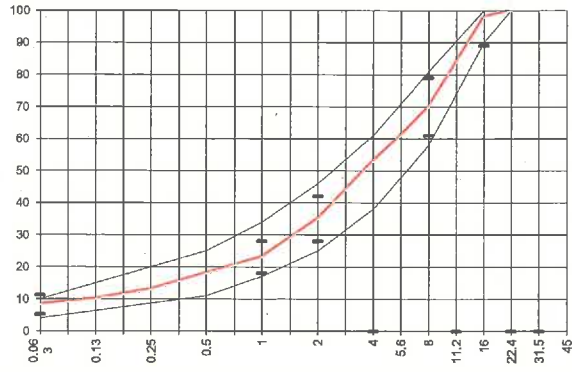
Belagswerk Sternenfeld

Prüfstelle: Consultest AG

Walzasphalt - Deklaration 2024 AC B 16 S

Mischgutangaben	Sollwerte	Anforderungen	Code:	01732240
Bindemittel:				
Ziel-Bitumen	50/70 (CH)			
- Σ lösl. Bindemittelgehalt M-%	4.8	Toleranz EW = ± 0.6		
Zugabebitumen	50/70 (CH)			
Rückgewinnung aus Mischgut:				
- Penetration: min. [$1/10$ mm]	30			
- Penetration: max. [$1/10$ mm]	55			
- Erweichungspunkt R+K: min.	48			
- Erweichungspunkt R+K: max.	65			
- Elastische Rückstellung [%]	-			
Mineralstoffe Herkunft:				
- Füller	Eigenfüller			
- Kalkhydrat	-			
- feine Gesteinskörnung	Holcim			
- grobe Gesteinskörnung	Holcim			
- Mineralanteil Sand < 2.0 mm	35 M-%			
- Mineralanteil Splitte ≥ 2.0 mm	65 M-%			
Mineralkategorie	C70/10	C70/10		
Splitt aus Ausbauasphalt gewonnen				
- Sekundärsplitt M-%				
Recycling-Granulat				
- Kaltzugabe M-%	15	5 - 15%		
- Warmzugabe M-%				
Marshall-Werte:				
- Verdichtungstemperatur	145 °C			
- Raumdichte Mg/m ³	~ 2.376			
- Rohdichte Mg/m ³	~ 2.494			
- Hohlraumgehalt Vm, Vol-%	4.7	3.0...6.0		
- Hohlraumfüllungsgrad VFB, %	70.8	—		
- Stabilität S kN	10.2	—		
- Fliesen F, mm	2.7	—		
Bei H und S Belägen:				
Spurninentest LCPC [29]				
- 10000 Prüfzyklen %	Prüfwert = 3.7	$\leq 10\%$		
- 30000 Prüfzyklen %	—	—		
Wasserempfindlichkeit %	94.0	$\geq 70\%$		
Korngrößenverteilung:	mm	Toleranz		
- Einzelwerte Siebdurchgang	45.0 [M-%] 100			
	31.5 [M-%] 100			
	22.4 [M-%] 100			
	16.0 [M-%] 98	-9/+5		
	11.2 [M-%] 84			
	8.0 [M-%] 70	± 9		
	5.6 [M-%] 61			
	4.0 [M-%] 53			
	2.0 [M-%] 35	± 7		
	1.0 [M-%] 23	± 5		
	0.5 [M-%] 18			
	0.25 [M-%] 13			
	0.125 [M-%] 10			
	0.063 [M-%] 8.2	± 3		

Typprüfung		erfüllt
Nummer:	0101-23-14 / 07792/23	ja
gültig bis:	September 2028	
Konformitätserklärung		ja



Datum: 05.02.24
 Stempel / Unterschrift
 Belagswerk
STRABAG
 STRABAG AG
 BELAGSWERK STERNENFELD
 LANGENHAGSTR. 42
 4127 BIRSFELDEN / SCHWEIZ

Datum: 05.02.2024
 Stempel / Unterschrift
CONSULTEST AG
 Deisrütistrasse 11
 CH-8472 Ohringen
D. Nedel

Datum:
 Stempel / Unterschrift
 Unternehmer