

Lieferwerk:

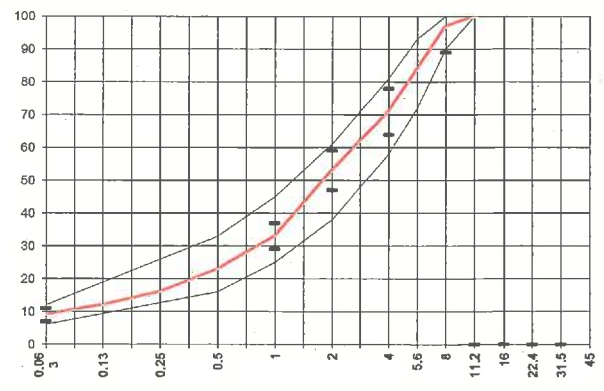
Belagswerk Sternenfeld

Prüfstelle: Consultest AG

Walzasphalt - Deklaration 2024 AC 8 L

Mischgutangaben	Sollwerte	Anforderungen
Bindemittel:		
Ziel-Bitumen	70/100	
- Σ lösl. Bindemittelgehalt M-%	6.2	Toleranz EW = ± 0.5
Zugabebitumen	70/100	
Rückgewinnung aus Mischgut:		
- Penetration: min. [$1/10$ mm]	40	
- Penetration: max. [$1/10$ mm]	75	
- Erweichungspunkt R+K: min.	45	
- Erweichungspunkt R+K: max.	62	
- Elastische Rückstellung [%]	-	
Mineralstoffe Herkunft:		
- Füller	Eigenfüller	
- Kalkhydrat	-	
- feine Gesteinskörnung	Holcim	
- grobe Gesteinskörnung	Holcim	
- Mineralanteil Sand ≤ 2.0 mm	53 M-%	
- Mineralanteil Splitte ≥ 2.0 mm	47 M-%	
Mineralkategorie	C50/10	C50/10
Splitt aus Ausbaupasphalt gewonnen		
- Sekundärsplitt M-%		
Recycling-Granulat		
- Kaltzugabe M-%		
- Warmzugabe M-%		
Marshall-Werte:		
- Verdichtungstemperatur	145 °C	
- Raumdichte kg/m^3	~ 2366	
- Rohdichte kg/m^3	~ 2444	
- Hohlraumgehalt Vm, Vol-%	3.2	2.0...5.0
- Hohlraumfüllungsgrad VFB,%	81.4	≤ 89
- Stabilität S kN	9.1	≥ 5.0
- Fließen F, mm	2.2	2...5
Bei H und S Belägen:		
Spurrinntentest LCPC [29]		
- 10000 Prüfzyklen %	---	---
- 30000 Prüfzyklen %	---	---
Wasserempfindlichkeit %	93.0	$\geq 70\%$
Korngrößenverteilung:	mm	Toleranz
- Einzelwerte Siebdurchgang	45.0 [M-%] 100	
	31.5 [M-%] 100	
	22.4 [M-%] 100	
	16.0 [M-%] 100	
	11.2 [M-%] 100	
	8.0 [M-%] 97	-8/+5
	5.6 [M-%] 84	
	4.0 [M-%] 71	± 7
	2.0 [M-%] 53	± 6
	1.0 [M-%] 33	± 4
	0.5 [M-%] 23	
	0.25 [M-%] 16	
	0.125 [M-%] 12	
	0.063 [M-%] 9.0	± 2

Typprüfung	erfüllt
Nummer: 0101-21-24 / 12179/21	ja
gültig bis: Dezember 2026	
Konformitätserklärung	ja



Datum: 05.02.24
 Stempel / Unterschrift
 Belagswerk
STRABAG
 BELAGSWERK STERNEFELD
 LANGEWAGSTR. 42
 4127 BIRSFELDEN / SCHWEIZ

Datum: 05.02.2024
 Stempel / Unterschrift
 Akkreditiertes Labor
CONSULTEST AG
 Deisrütistrasse 11
 CH-8472 Ohringen
D. Niedig

Datum:
 Stempel / Unterschrift
 Unternehmer