

Lieferwerk:

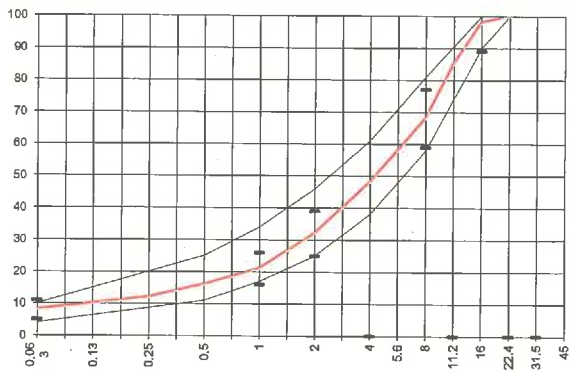
Belagswerk Sternenfeld

Prüfstelle: Consultest AG

**Walzasphalt - Deklaration 2024 AC T 16 H**

Mischgutangaben	Sollwerte	Anforderungen	Code:	02745240RA
Bindemittel:				
Ziel-Bitumen	PmB 25/55-65 (CH-E)			
- $\Sigma$ lösl. Bindemittelgehalt M-%	5.1	Toleranz EW = $\pm 0.6$		
Zugabebitumen	PmB 25/55-65 (CH-E)			
Rückgewinnung aus Mischgut:				
- Penetration: min. [ $1/10$ mm]	15			
- Penetration: max. [ $1/10$ mm]	50			
- Erweichungspunkt R+K: min.	$\geq 60$			
- Erweichungspunkt R+K: max.				
- Elastische Rückstellung [%]	$\geq 60$			
Mineralstoffe Herkunft:				
- Füller	Eigenfüller			
- Kalkhydrat	-			
- feine Gesteinskörnung	Holcim			
- grobe Gesteinskörnung	Holcim			
- Mineralanteil Sand $\leq 2.0$ mm	32 M-%			
- Mineralanteil Splitte $\geq 2.0$ mm	68 M-%			
Mineralkategorie	C70/10	C70/10		
Spplit aus Ausbaupasphalt gewonnen				
- Sekundärspplit M-%				
Recycling-Granulat				
- Kaltzugabe M-%	25	15 - 25%		
- Warmzugabe M-%				
Marshall-Werte:				
- Verdichtungstemperatur	155 °C			
- Raumdichte $Mg/m^3$	$\sim 2371$			
- Rohdichte $Mg/m^3$	$\sim 2482$			
- Hohlraumgehalt $V_m$ , Vol-%	4.5	3.0...6.0		
- Hohlraumfüllungsgrad VFB, %	72.4	---		
- Stabilität S kN	12.5	---		
- Fließen F, mm	2.6	---		
Bei H und S Belägen:				
Spurrinnentest LCPC [29]				
- 10000 Prüfzyklen %	-	$\leq 10\%$		
- 30000 Prüfzyklen %	Prüfwert = 2.9	---		
Wasserempfindlichkeit %	90.0	$\geq 70\%$		
Korngrößenverteilung:	mm	Toleranz		
- Einzelwerte Siebdurchgang	45.0 [M-%] 100			
	31.5 [M-%] 100			
	22.4 [M-%] 100			
	16.0 [M-%] 98	-9/+5		
	11.2 [M-%] 85			
	8.0 [M-%] 68	$\pm 9$		
	5.6 [M-%] 58			
	4.0 [M-%] 48			
	2.0 [M-%] 32	$\pm 7$		
	1.0 [M-%] 21	$\pm 5$		
	0.5 [M-%] 16			
	0.25 [M-%] 12			
	0.125 [M-%] 10			
	0.063 [M-%] 8.0	$\pm 3$		

Typprüfung		erfüllt
Nummer:	0101-20-22, 10838/20	ja
gültig bis:	November 2025	
Konformitätserklärung		ja



Datum: 05.02.24  
 Stempel / Unterschrift  
 Belagswerk

**STRABAG**  
 STRABAG AG  
 BELAGSWERK STERNENFELD  
 LANGEHAGSTR. 42  
 4127 BIRSFELDEN / SCHWEIZ

Datum: 05.02.2024  
 Stempel / Unterschrift  
 CONSULTEST AG

Deisrütistrasse 11  
 CH-8472 Ohringen  
*D. Niedel*

Datum:  
 Stempel / Unterschrift  
 Unternehmer